


Financial Statements
財務諸表
Consolidated Balance Sheets
連結貸借対照表

(¥ Million / 百万円)

	'06/03	'07/03	'08/03	'09/03	'10/03	'11/03
Assets						
資産の部						
Current assets						
流動資産						
Cash and deposits						
現金預金	124,021	102,369	100,354	105,840	179,792	149,379
Notes receivable, accounts receivable from completed construction contracts and other						
受取手形・売掛金	60,631	60,238	63,337	51,445	75,815	95,686
Short-term investment securities						
有価証券	-	-	20	-	6	6
Inventories						
たな卸資産	368,334	432,328	495,612	396,443	300,002	301,987
Costs on uncompleted construction contracts						
未成工事支出金	49,560	59,259	72,602	57,444	15,098	15,307
Land for sale						
販売用土地	247,569	284,610	308,055	237,621	213,456	217,050
Buildings for sale						
販売用建物	48,464	63,375	87,686	76,574	51,527	48,724
Other						
その他の流動資産	69,192	72,672	103,450	108,800	125,830	135,580
Allowance for doubtful accounts						
貸倒引当金	-2,161	-1,274	-897	-1,342	-2,690	-1,379
Total current assets	620,019	666,334	761,877	661,187	678,757	681,261
流動資産合計						
Noncurrent assets						
固定資産						
Property, plant and equipment						
有形固定資産	505,471	602,260	642,816	728,953	778,610	760,123
Buildings and structures						
建物及び構築物	180,550	204,361	237,455	315,673	333,731	327,808
Land						
土地	286,699	344,107	341,407	356,002	389,587	387,343
Other						
その他	38,220	53,790	63,952	57,277	55,291	44,971
Intangible assets						
無形固定資産	11,791	17,116	12,410	13,176	20,153	21,491
Investments and other assets						
投資その他の資産	337,915	344,311	373,948	407,255	439,406	471,360
Total noncurrent assets	855,178	963,688	1,029,175	1,149,385	1,238,170	1,252,975
固定資産合計						
Total assets	1,475,197	1,630,022	1,791,052	1,810,573	1,916,927	1,934,236
資産合計						


Financial Statements
財務諸表

Consolidated Balance Sheets

連結貸借対照表

(¥ Million / 百万円)

	'06/03	'07/03	'08/03	'09/03	'10/03	'11/03
Liabilities						
負債の部						
Current liabilities						
流動負債						
Notes payable, accounts payable for construction contracts and other 支払手形・工事未払金等	169,853	253,255	189,860	129,843	113,807	129,462
Short-term loans payable 短期借入金	6,183	6,933	11,918	16,407	14,771	9,136
Current portion of bonds payable 一年以内償還予定の社債	-	-	-	-	-	4,500
Current portion of long-term loans payable 一年以内返済予定の長期借入金	2,927	1,070	1,595	5,610	2,901	25,122
Commercial papers コマーシャル・ペーパー	-	-	20,000	-	-	-
Income taxes payable 未払法人税・事業税	16,211	15,832	23,163	6,962	24,037	6,675
Advances received on uncompleted construction contracts 未成工事受入金	65,423	62,870	58,628	61,054	27,403	32,090
Other その他の流動負債	166,769	149,626	179,158	152,757	161,679	182,719
Total current liabilities	427,368	489,588	484,323	372,636	344,601	389,705
Noncurrent liabilities						
固定負債						
Bonds payable 社債	-	-	-	-	105,300	101,300
Long-term loans payable 長期借入金	13,527	50,570	193,376	319,956	335,388	255,498
Other その他の固定負債	383,109	428,718	463,911	510,553	513,868	552,545
Total noncurrent liabilities	396,637	479,288	657,287	830,509	954,556	909,343
Total liabilities	824,006	968,876	1,141,611	1,203,145	1,299,157	1,299,049
負債合計						
Interest-bearing liabilities (excl. lease obligations)						
有利子負債 (リース債務除く)	22,638	58,573	228,390	341,974	458,360	395,556
Debt / Equity ratio (%)						
D/Eレシオ (%)	3.9	8.9	36.1	56.4	74.3	62.4
Net Debt / Equity ratio (%)						
ネットD/Eレシオ (%)	-	-	20.2	38.9	45.2	38.8



Financial Statements
財務諸表

Consolidated Balance Sheets

連結貸借対照表

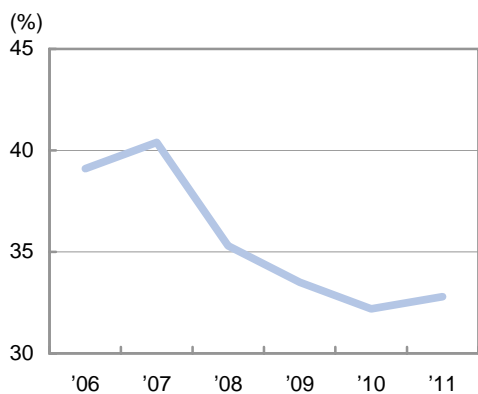
(¥ Million / 百万円)

	'06/03	'07/03	'08/03	'09/03	'10/03	'11/03
Minority interests 少数株主持分	74,656	-	-	-	-	-
Shareholders' equity 資本の部						
Capital stock 資本金	110,120	-	-	-	-	-
Capital surplus 資本剰余金	148,019	-	-	-	-	-
Retained earnings 利益剰余金	355,494	-	-	-	-	-
Treasury stock 自己株式	-3,571	-	-	-	-	-
Revaluation reserve for land 土地再評価差額金	-63,392	-	-	-	-	-
Valuation difference on available-for-sale securities その他有価証券評価差額金	30,746	-	-	-	-	-
Foreign currency translation adjustment 為替換算調整勘定	-882	-	-	-	-	-
Total shareholders' equity 資本合計	576,534	-	-	-	-	-
Total liabilities, minority interests and shareholders' equity 負債、少数株主持分及び資本合計	1,475,197	-	-	-	-	-
Net assets 純資産の部						
Shareholders' equity 株主資本						
Capital stock 資本金	-	110,120	110,120	110,120	110,120	110,120
Capital surplus 資本剰余金	-	226,834	226,824	226,824	226,824	226,824
Retained earnings 利益剰余金	-	387,842	381,479	370,240	375,154	362,281
Treasury stock 自己株式	-	-7,692	-19,534	-19,553	-19,615	-19,874
Total shareholders' equity 株主資本合計	-	717,104	698,891	687,632	692,484	679,351
Accumulated other comprehensive income その他の包括利益累計額						
Valuation difference on available-for-sale securities その他有価証券評価差額金	-	29,873	13,432	2,034	6,696	7,582
Revaluation reserve for land 土地再評価差額金	-	-86,847	-79,195	-77,878	-77,593	-47,314
Foreign currency translation adjustment 為替換算調整勘定	-	-821	-556	-5,105	-4,765	-5,467
Total accumulated other comprehensive income その他の包括利益累計額合計	-	-57,795	-66,320	-80,949	-75,662	-45,200
Minority interests 少数株主持分	-	1,837	16,869	744	948	1,035
Total net assets 純資産合計	-	661,145	649,440	607,427	617,769	635,186
Total liabilities and net assets 負債純資産合計	-	1,630,022	1,791,052	1,810,573	1,916,927	1,934,236

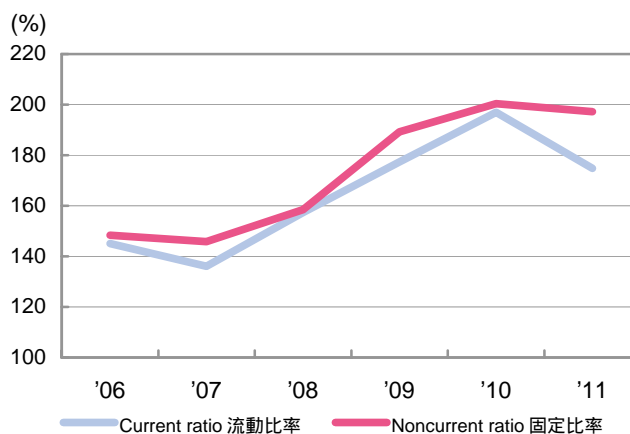


Analysis of Financial Position 財政状態

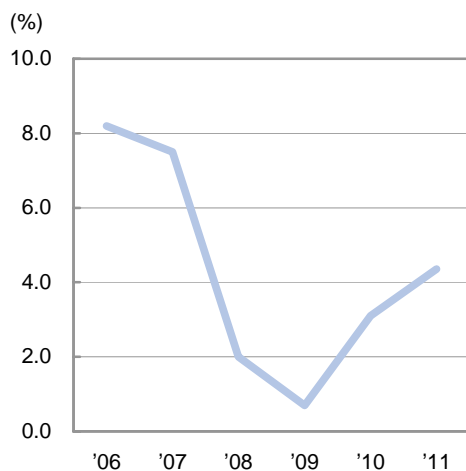
Net Asset Ratio
自己資本比率



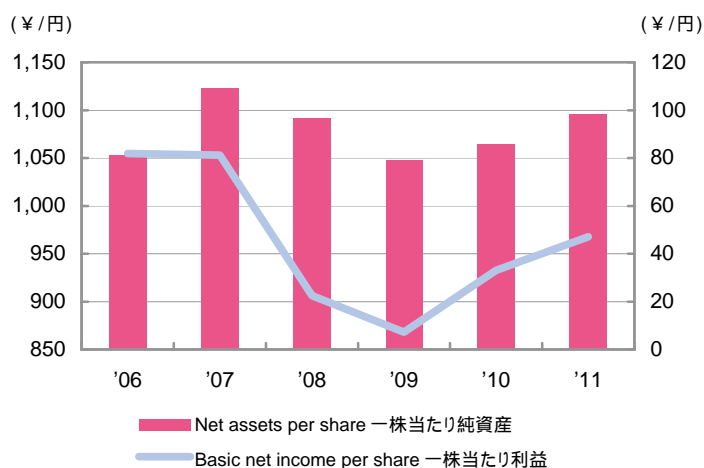
Current Ratio / Noncurrent Ratio
流動比率 / 固定比率



Return on Equity
自己資本当期純利益率



Net Assets per Share (left scale)
一株当たり純資産 (左目盛)
Basic Net Income per Share (right scale)
一株当たり利益 (右目盛)

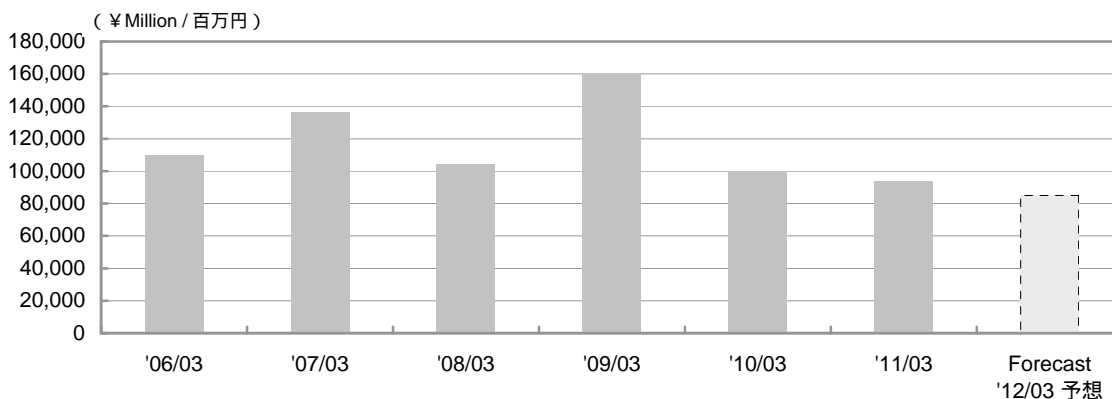


	'06/03	'07/03	'08/03	'09/03	'10/03	'11/03
Net asset ratio 自己資本比率	39.1	40.4	35.3	33.5	32.2	32.8
Current ratio 流動比率	145.1	136.1	157.3	177.4	197.0	174.8
Noncurrent ratio 固定比率	148.3	145.8	158.5	189.2	200.4	197.3
Return on equity 自己資本当期純利益率	8.2	7.5	2.0	0.7	3.1	4.4
Net assets per share (¥) 一株当たり純資産 (¥)	1,053.37	1,122.88	1,092.04	1,047.50	1,065.15	1,095.62
Basic net income per share (¥) 一株当たり利益 (¥)	81.88	81.15	22.46	7.20	33.00	47.09



Capital Investments 設備投資

Capital Investments 設備投資額



Capital Investments 設備投資額

(¥ Million / 百万円)

	'06/03	'07/03	'08/03	'09/03	'10/03	'11/03	Forecasts '12/03予想
Capital investments 設備投資額	110,143	136,171	103,856	160,600	99,786	93,874	85,000
Single-Family Houses 戸建住宅	-	-	-	-	4,338	6,184	3,500
Rental Housing 賃貸住宅	-	-	-	-	26,343	15,938	11,700
Condominiums マンション	-	-	-	-	2,416	2,930	3,200
Existing Home Business 住宅ストック	-	-	-	-	635	964	800
Commercial Facilities 商業施設	-	-	-	-	19,633	30,053	24,000
Business & Corporate Facilities 事業施設	-	-	-	-	26,528	18,402	21,200
Health & Leisure 健康余暇	-	-	-	-	2,584	3,967	4,900
Other Businesses その他	-	-	-	-	17,866	17,428	16,000
Adjustment 調整額	-	-	-	-	(559)	(1,996)	(300)

'11/03より、「資産除去債務に関する会計基準」の適用に伴う資産の増加額を含んでいます。

【 Reference / 参考 】

Previous Segmentation / 旧決算セグメント

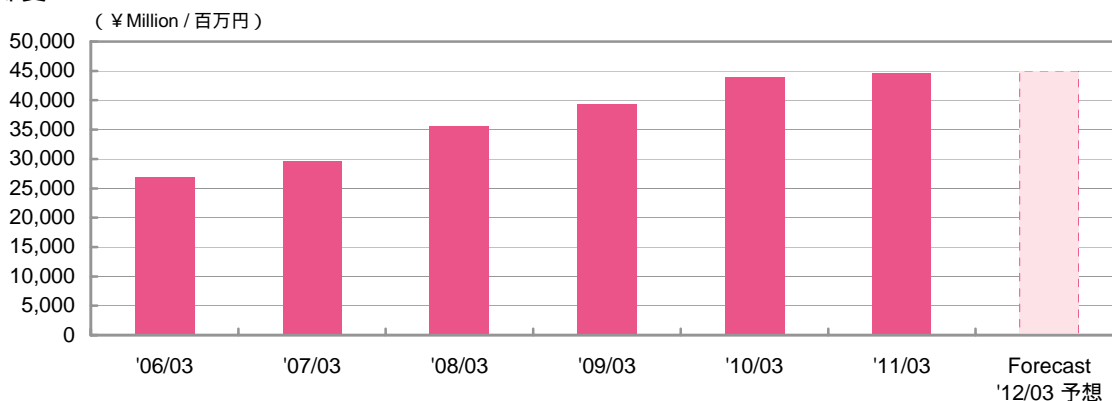
(¥ Million / 百万円)

	'06/03	'07/03	'08/03	'09/03	'10/03
Capital investments 設備投資額	110,143	136,171	103,856	160,600	99,786
Residential business 住宅事業	12,642	12,599	10,484	50,112	33,784
Commercial construction business 商業建築事業	77,100	98,812	71,060	89,259	46,159
Resort hotels and sports life business リゾート・スポーツ施設事業	3,072	2,677	2,794	2,378	2,564
Home center business ホームセンター事業	611	3,119	733	1,074	524
Other businesses その他事業	17,410	19,907	18,719	19,424	17,310
Eliminations/Corporate 消去又は全社	(694)	(945)	63	(1,648)	(557)



Depreciation 減価償却費

Depreciation 減価償却費



Depreciation 減価償却費

(¥ Million / 百万円)

	'06/03	'07/03	'08/03	'09/03	'10/03	'11/03	Forecasts '12/03 予想
Depreciation 減価償却費	26,814	29,536	35,621	39,318	43,917	44,613	45,000
Single-Family Houses 戸建住宅	-	-	-	-	2,593	2,484	2,500
Rental Housing 賃貸住宅	-	-	-	-	5,792	6,474	6,300
Condominiums マンション	-	-	-	-	1,044	1,296	1,400
Existing Home Business 住宅ストック	-	-	-	-	357	414	500
Commercial Facilities 商業施設	-	-	-	-	12,519	12,756	13,100
Business & Corporate Facilities 事業施設	-	-	-	-	4,198	4,328	4,300
Health & Leisure 健康余暇	-	-	-	-	2,641	2,618	2,900
Other Businesses その他	-	-	-	-	13,862	13,510	13,200
Adjustment 調整額	-	-	-	-	908	730	800

【 Reference / 参考 】

Previous Segmentation / 旧決算セグメント

(¥ Million / 百万円)

	'06/03	'07/03	'08/03	'09/03	'10/03
Depreciation 減価償却費	26,814	29,536	35,621	39,318	43,917
Residential business 住宅事業	5,227	5,515	6,956	7,248	9,917
Commercial construction business 商業建築事業	7,897	8,971	10,923	13,979	16,715
Resort hotels and sports life business リゾート・スポーツ施設事業	1,918	1,915	2,579	2,859	2,524
Home center business ホームセンター事業	665	736	875	980	1,009
Other businesses その他事業	9,635	11,096	13,085	13,190	12,827
Eliminations/Corporate 消去又は全社	1,470	1,299	1,200	1,059	923



Analysis of Operations

業績

Consolidated Statements of Income

連結損益計算書

(¥ Million / 百万円)

	'06/03	'07/03	'08/03	'09/03	'10/03	'11/03	Forecasts '12/03予想
Net sales 売上高	1,528,983	1,618,450	1,709,254	1,690,956	1,609,883	1,690,151	1,750,000
Cost of sales 売上原価	1,213,644	1,283,587	1,360,348	1,357,820	1,303,881	1,352,937	1,399,000
Selling, general and administrative expenses 販売費及び一般管理費	235,266	249,183	259,784	259,555	243,288	249,516	256,000
Operating income 営業利益	80,072	85,678	89,120	73,580	62,714	87,697	95,000
Interest income and dividends income 受取利息・配当金	1,590	2,142	2,602	2,840	3,103	4,463	-
Equity in earnings of affiliates 持分法による投資利益	350	289	315	542	1,242	992	-
Total non-operating income 営業外収益計	29,063	10,609	10,176	12,663	12,352	11,331	10,500
Interest expenses 支払利息	1,321	1,750	3,371	5,160	6,869	7,207	-
Total non-operating expenses 営業外費用計	6,062	6,931	38,006	46,388	15,030	19,980	12,500
Ordinary income 経常利益	103,073	89,356	61,290	39,855	60,036	79,049	93,000
Extraordinary income 特別利益	2,422	1,911	1,708	1,046	261	3,606	0
Extraordinary loss 特別損失	23,340	14,818	38,135	27,181	22,229	41,942	5,900
Income before income taxes and minority interests 税金等調整前当期純利益	82,155	76,449	24,862	13,720	38,069	40,713	87,100
Income taxes 法人税等	33,645	29,982	12,068	10,029	18,933	13,371	40,000
Minority interests in income(loss) 少数株主利益又は損失	3,325	73	-285	-479	22	74	100
Net income 当期純利益	45,184	46,393	13,079	4,170	19,113	27,267	47,000
Basic net income per share (¥) 一株当たり利益(円)	81.88	81.15	22.46	7.20	33.00	47.09	81.20
Dividend per share (¥) 一株当たり配当金(円)	20.00	20.00	24.00	24.00	17.00	20.00	25.00
Dividend payout ratio (%) 配当性向 (%)	24.4	24.6	106.8	333.4	51.5	42.5	30.8
Balance between financial income and expenses 金融収支	269	392	-769	-2,320	-3,765	-2,744	-
Number of issued and outstanding shares (Thousands of share) 発行済株式数(千株)	546,915	587,158	579,256	579,171	579,091	578,806	-



Analysis of Operations 業績

Sales by Segment

セグメント別売上高

(¥ 100 Million / 億円)

	'09/03	'10/03	'11/03	Forecasts '12/03予想
Single-Family Houses 戸建住宅	3,561	3,259	3,224	3,228
Rental Housing 賃貸住宅	4,496	4,490	4,961	5,200
Condominiums マンション	1,187	1,193	1,409	1,225
Existing Home Business 住宅ストック	348	469	607	695
Commercial Facilities 商業施設	3,039	2,856	2,740	2,890
Business & Corporate Facilities 事業施設	2,435	1,962	1,943	2,180
Health & Leisure 健康余暇	612	571	580	505
Other Businesses その他	2,223	2,109	2,236	2,450
Adjustment 調整額	(992)	(812)	(802)	(873)
Total 合計	16,909	16,098	16,901	17,500

Operating Income (Loss) by Segment

セグメント別営業利益(損失)

(¥ 100 Million / 億円)

	'09/03	'10/03	'11/03	Forecasts '12/03予想
Single-Family Houses 戸建住宅	30	62	72	150
Rental Housing 賃貸住宅	341	386	469	455
Condominiums マンション	-101	-183	53	25
Existing Home Business 住宅ストック	7	17	42	58
Commercial Facilities 商業施設	339	344	335	290
Business & Corporate Facilities 事業施設	333	217	115	125
Health & Leisure 健康余暇	-10	-5	-8	-20
Other Businesses その他	49	10	36	117
Adjustment 調整額	(252)	(222)	(240)	(250)
Total 合計	735	627	876	950



Reference Materials

参考資料

Rental Housing / Condominiums

賃貸住宅 / マンション

Management of rental housing units

賃貸住宅管理戸数の推移

(Units / 戸数)

		'06/03	'07/03	'08/03	'09/03	'10/03	'11/03
Daiwa Living Co., Ltd. 大和リビング	Management of rental housing units 賃貸住宅管理戸数	131,583	159,288	187,460	213,423	243,526	268,046
	Lump-sum contracts (occupancy guarantee) 一括借上(入居保証)戸数	101,371	126,647	152,012	176,116	204,354	226,870
	Occupancy rates(%) 入居率(%)	97.1	96.3	96.6	96.1	96.2	96.7
Daiwa Lease Co., Ltd. 大和リース	Management of rental housing units 賃貸住宅管理戸数	2,872	3,851	4,565	5,291	-	-
	Lump-sum contracts (occupancy guarantee) 一括借上(入居保証)戸数	2,738	3,717	4,425	5,183	-	-
	Occupancy rates(%) 入居率(%)	92.0	93.4	95.3	90.3	-	-
Nihon Jyutaku Ryutu Co., Ltd. 日本住宅流通	Management of rental housing units 賃貸住宅管理戸数	8,543	9,757	10,783	12,076	12,996	13,596
	Lump-sum contracts (occupancy guarantee) 一括借上(入居保証)戸数	6,927	8,029	8,991	9,959	10,570	11,064
	Occupancy rates(%) 入居率(%)	95.0	93.8	94.3	94.0	94.5	94.8
Total 3社計	Management of rental housing units 賃貸住宅管理戸数	142,998	172,896	202,808	230,790	256,522	281,642
	Lump-sum contracts (occupancy guarantee) 一括借上(入居保証)戸数	111,036	138,393	165,428	191,258	214,924	237,934
	Occupancy rates(%) 入居率(%)	96.8	96.1	96.5	95.8	96.2	96.6

'09/04より大和リースの住宅事業は、大和リビングに移管されています。

Management of condominium units

分譲型マンション管理戸数

(Units / 戸数)

		'06/03	'07/03	'08/03	'09/03	'10/03	'11/03
Daiwa Service Co., Ltd. ダイワサービス	Management of condominium units 管理戸数	46,355	52,587	58,275	63,271	67,945	71,629
	Entrustment agreements with HOAs 管理組合からの受託棟数	865	951	1,028	1,095	1,152	1,195
Daiwa LifeNext Co., Ltd. 大和ライフネクスト '09/09「コスモスライフ」を 子会社化し、'10/04より社名変更	Management of condominium units 管理戸数	-	-	-	-	129,937	132,503
	Entrustment agreements with HOAs 管理組合からの受託棟数	-	-	-	-	2,178	2,209
Total 2社計	Management of condominium units 管理戸数	46,355	52,587	58,275	63,271	197,882	204,132
	Entrustment agreements with HOAs 管理組合からの受託棟数	865	951	1,028	1,095	3,330	3,404



Reference Materials

参考資料

Commercial Facilities

商業施設

Sublease areas of commercial construction

転貸建物面積の推移

		'06/03	'07/03	'08/03	'09/03	'10/03	'11/03
Daiwa Lease Co., Ltd. 大和リース	Total leasing floor space(m ²) 貸付可能面積(m ²)	1,083,127	1,250,863	1,424,599	1,581,745	1,631,809	1,646,605
	Leasing floor space occupied(m ²) 入居賃貸面積(m ²)	1,068,375	1,225,480	1,389,283	1,538,349	1,581,713	1,601,849
	Tenants テナント数	1,598	1,882	2,092	2,322	2,478	2,554
	Occupancy rates(%)* 入居率(%)*	98.6	98.0	97.5	97.3	96.9	97.3
Daiwa Information Service Co., Ltd. 大和情報サービス	Total leasing floor space(m ²) 貸付可能面積(m ²)	724,342	891,904	1,004,589	1,129,528	1,236,900	1,280,332
	Leasing floor space occupied(m ²) 入居賃貸面積(m ²)	720,424	886,370	991,153	1,113,035	1,220,523	1,265,075
	Tenants テナント数	1,058	1,405	1,564	1,773	2,001	2,096
	Occupancy rates(%)* 入居率(%)*	99.5	99.4	98.7	98.5	98.7	98.8
Daiwa Royal Co., Ltd. ダイワロイヤル	Total leasing floor space(m ²) 貸付可能面積(m ²)	792,299	871,292	920,013	958,845	1,047,860	1,097,838
	Leasing floor space occupied(m ²) 入居賃貸面積(m ²)	790,273	867,054	914,545	944,568	1,032,142	1,085,583
	Tenants テナント数	1,351	1,488	1,583	1,665	1,790	1,885
	Occupancy rates(%)* 入居率(%)*	99.7	99.5	99.4	98.5	98.5	98.9
Total 3社計	Total leasing floor space(m ²) 貸付可能面積(m ²)	2,599,768	3,014,059	3,349,201	3,670,118	3,916,569	4,024,775
	Leasing floor space occupied(m ²) 入居賃貸面積(m ²)	2,579,072	2,978,904	3,294,981	3,595,952	3,834,378	3,952,507
	Tenants テナント数	4,007	4,775	5,239	5,760	6,269	6,535
	Occupancy rates(%)* 入居率(%)*	99.2	98.8	98.4	98.0	97.9	98.2

*Leasing floor space occupied/Total leasing floor space

*入居面積/賃貸可能面積

【 Reference / 参考 】

Management of Owned Commercial Facilities

自社保有商業施設の運営状況

		'10/03	'11/03
Daiwa House Industry Co., Ltd. 大和ハウス工業	Total leasing floor space(m ²) 貸付可能面積(m ²)	349,153	380,475
	Leasing floor space occupied(m ²) 入居賃貸面積(m ²)	322,550	361,442
	Tenants テナント数	680	695
	Occupancy rates(%)* 入居率(%)*	92.4	95.0



Reference Materials

参考資料

Overseas Businesses

海外事業の紹介

Real Estate Project in China

中国プロジェクト

Project name プロジェクト名	Yihe Champs-Elysees (Yihe Xiangxie) イワ・シャンゼリゼ (頤和香樹)	Yihe Xinghai イワ・セイカイ (頤和星海)	The Grace Residence グレース・レジデンス (和風雅致)	Wuxi China Wu Culture Expo Park 無錫呉博園(仮称)	Tianning District, Changzhou Project 常州天寧区 プロジェクト(仮称)
Location 地域	Dalian 大連市	Dalian (Site of Medical University) 大連市 (医科大跡地)	Suzhou (Industrial Park) 蘇州市 (工業園区)	Wuxi New Zone, Wuxi City, Chiangu 江蘇省無錫市 無錫新区	Tianning District, Changzhou City, Chiangu 江蘇省常州市 天寧区
Construction 着工	2007/05	2009/07	2009/05	2012 (scheduled 予定)	2012 (scheduled 予定)
Sales starts 販売開始	2007/10	2010/8	2010/05	2012 (scheduled 予定)	2013 (scheduled 予定)
Completion 竣工	2009/06	2011 & 2014 (scheduled 予定)	2011 (scheduled 予定)	2014 (scheduled 予定)	2014 (scheduled 予定)
Developers 開発事業者	Dalian Dahezhongsheng Estate Co., Ltd. 大連大和中盛房地產 有限公司		Daiwa House (Suzhou) Real Estate Development Co., Ltd. 大和房屋(蘇州) 房地產開發有限公司	Daiwa House (Wuxi) Real Estate Development Co., Ltd. 大和房屋(無錫) 房地產開發有限公司	Daiwa House (Changzhou) Real Estate Development Co., Ltd. 大和房屋(常州) 房地產開發有限公司
	Daiwa House Industry; 50% stake 大和ハウス工業; 50% 出資		Daiwa House Industry; 100% stake 大和ハウス工業; 100% 出資		
Site area 敷地面積	63,550m ²	156,440m ²	76,572m ²	81,754m ²	74,480m ²
Total floor area 延床面積	117,533m ²	568,411m ²	122,501m ²	96,970m ²	184,000m ²
Total sales units (Facilities) 販売戸数(用途)	963 Residential facilities 分譲マンション: 852 Commercial facilities 商業施設: 111	2,145 Residential facilities 分譲マンション Commercial facilities 商業施設 Hotels ホテル	902 Residential facilities 分譲マンション	561 Town houses タウンハウス: 246 Residential facilities 分譲マンション: 315	1,260 Residential facilities 分譲マンション Commercial facilities 商業施設

Note: The information in this table is valid as of April 2011; but plans and their details are subject to future economic trends and regulatory changes in China, and by authorities in Dalian and Suzhou.
注) 本表での掲載内容については、2011年4月現在のものであり、今後の状況や、中国及び大連市、蘇州市の不動産開発にかかわる規定や条例により、計画や内容が一部変更されることがあります。



Reference Materials

参考資料

Health & Leisure

健康余暇

DAIWA ROYAL HOTELS

ダイワロイヤルホテルズ

			'07/03	'08/03	'09/03	'10/03	'11/03
Number of guests 宿泊お客様数 (人)	1H	上期	1,761,123	1,636,366	1,596,953	1,490,678	1,714,207
	2H	下期	1,525,192	1,463,770	1,343,032	1,369,155	1,407,111
Room occupancy rates (%) 客室稼働率 (%)	1H	上期	58.9	55.8	53.7	49.0	56.7
	2H	下期	53.2	53.4	46.9	48.1	49.2
Number of Daiwa Royal club members メンバーズ期末会員数 (人)			9,288	8,968	8,634	8,288	8,014

(Note) 30 hotels. / (注) ホテル数は30ヶ所

Golf courses

ゴルフ場

			'07/03	'08/03	'09/03	'10/03	'11/03
Number of guests ゴルフ場ご利用お客様数 (人)	1H	上期	186,052	194,684	196,277	200,608	199,787
	2H	下期	161,573	159,077	162,595	164,633	152,161
Number of members 期末会員数 (人)	1H	上期	5,237	5,054	4,643	4,069	3,877
	2H	下期	5,161	4,928	4,492	3,944	3,816

(Note) 10 golf courses. / (注) ゴルフ場は10ヶ所

Sports club NAS

スポーツクラブNAS

			'07/03	'08/03	'09/03	'10/03	'11/03
Number of members 期末会員数 (人)			97,270	93,034	96,687	97,929	101,419

(Note) 52 sports clubs. / (注) スポーツクラブは52ヶ所

Other Businesses

その他事業

City-Center Hotels

都市型ホテル部門

(Rooms / 客室数)

			'07/03	'08/03	'09/03	'10/03	'11/03
Room occupancy rates (%) 客室稼働率 (%)	1H	上期	75.6	78.3	74.8	71.7	73.5
	2H	下期	75.5	74.2	69.4	70.6	73.0
Daiwa Roynet Hotels ダイワロイネットホテル (ダイワロイヤル)			(8)	(10)	(14)	(20)	(28)
Royton Sapporo ロイトン札幌 (大和ハウス工業)			1,675	2,085	2,916	4,354	6,000
OSAKA DAI-ICHI HOTEL 大阪第一ホテル (大阪マルビル)			(1)	(1)	(1)	(1)	(1)
Total 合計			292	292	292	292	292
			(1)	(1)	(1)	(1)	(1)
			448	447	447	446	446
			(10)	(12)	(16)	(22)	(30)
			2,415	2,824	3,655	5,092	6,738

(Note) Figures in parentheses indicate the number of hotels in each category. / (注) ()内はホテル数

Home Center

ホームセンター部門

			'07/03	'08/03	'09/03	'10/03	'11/03
Number of customers (Thousands) 購入お客様数 (千人)	1H	上期	12,481	12,179	13,040	12,825	12,703
	2H	下期	11,732	11,576	11,626	11,714	12,091
Sales account per customer (¥) お客様1人当たり購入単価 (円)	1H	上期	2,282	2,337	2,303	2,255	2,239
	2H	下期	2,387	2,451	2,365	2,320	2,404
Sales floor space (except out-mall selling space) (m²) 期末店舗面積 (外売場を除く) (m ²)			207,476	233,936	234,749	220,308	215,806
Number of stores (Stores) 期末店舗数 (店)			42	47	48	47	46

(Note) Excluding home renovation. / (注) リフォームを除く



Reference Materials
参考資料

Performance Indicators of Major Companies in the Daiwa House Group

大和ハウスグループ主要各社の経営指標

(¥ Million / 百万円)

		Net Sales 売上高	Operating income 営業利益	Ordinary income 経常利益	Net income 当期純利益	Total assets 総資産	Net assets 純資産	Interest-bearing liabilities (excl. lease obligations) 有利子負債 (リース債務除く)
Daiwa House Industry Co., Ltd. (non-consolidated) 大和ハウス工業 (個別)	'10/03	1,034,834	38,782	39,045	12,969	1,418,199	545,317	345,000
	'11/03	1,058,103	58,458	57,817	12,713	1,400,310	549,017	293,000
Daiwa Lease Co., Ltd. 大和リース	'10/03	127,797	7,627	6,601	3,069	307,007	104,371	41,900
	'11/03	128,593	7,647	5,993	1,709	307,366	105,122	43,100
Daiwa Rakuda Industry Co., Ltd. ダイワラクダ工業	'10/03	38,672	745	876	436	35,693	20,661	-
	'11/03	39,982	585	434	129	36,241	20,632	-
Daiwa Logistics Co., Ltd. 大和物流	'10/03	31,706	1,442	1,360	747	30,475	16,200	8,337
	'11/03	34,977	1,530	1,545	593	39,369	16,555	8,537
Daiwa Service Co., Ltd. ダイワサービス	'10/03	22,631	1,000	1,476	975	11,618	6,350	-
	'11/03	20,470	653	580	421	11,604	6,479	-
Daiwa Living Co., Ltd. 大和リビング	'10/03	176,049	3,765	3,990	2,788	60,078	18,314	-
	'11/03	195,278	5,246	5,147	2,691	66,963	20,168	426
Daiwa Information Service Co., Ltd. 大和情報サービス	'10/03	35,711	2,943	2,744	1,515	72,102	8,107	2,432
	'11/03	37,245	3,287	3,378	529	76,388	8,182	2,474
Daiwa Royal Co., Ltd. ダイワロイヤル	'10/03	35,810	2,127	2,623	1,102	79,554	8,690	12,270
	'11/03	40,838	2,764	2,982	998	95,138	9,358	17,270
Nihon Jyutaku Ryutu Co., Ltd. 日本住宅流通	'10/03	20,452	440	441	219	15,181	3,544	3,838
	'11/03	22,281	614	608	-159	15,457	3,318	3,474
Royal Home Center Co., Ltd. ロイヤルホームセンター	'10/03	61,211	1,094	1,168	-483	42,890	33,340	1,500
	'11/03	62,362	1,705	1,475	189	44,643	33,529	1,000
Daiwa Resort Co., Ltd. 大和リゾート	'10/03	44,811	135	310	-3,665	61,520	10,257	-
	'11/03	45,073	22	62	-3,297	56,719	6,959	-
Daiwa House Industry Co., Ltd. (consolidated) 大和ハウス工業 (連結)	'10/03	1,609,883	62,714	60,036	19,113	1,916,927	617,769	458,360
	'11/03	1,690,151	87,697	79,049	27,267	1,934,236	635,186	395,556
	Forecasts '12/03予想	1,750,000	95,000	93,000	47,000	-	-	-
Parent company's share of the Group total (Times) 連単倍率 (倍)	'10/03	1.56	1.62	1.54	1.47	-	-	-
	'11/03	1.60	1.50	1.37	2.14	-	-	-