

# ご来場時における新型コロナウイルス感染症防止対策について

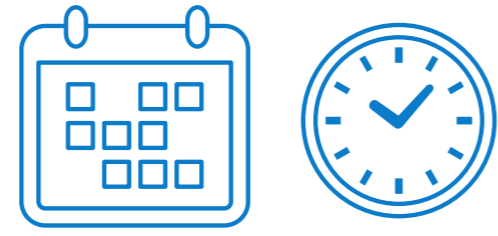
この度、新型コロナウイルスの感染症により、被害に遭われた皆さまに心よりお見舞い申し上げます。

大和ハウス工業株式会社では、接客において、お客さま及びスタッフの健康と安全に配慮し、さらなる感染拡大を防ぐために、当面の間、下記の対応を行っております。



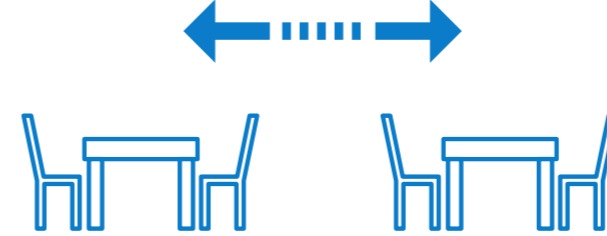
## スタッフの感染予防の徹底

感染予防措置として、全スタッフがマスクの着用、手洗い・うがいを徹底して励行しております。



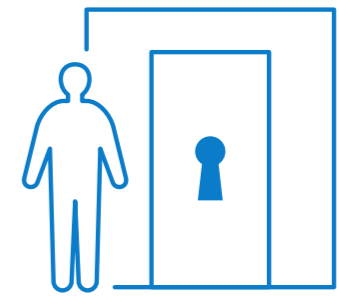
## 原則予約によるご案内で密集を防止

原則予約いただいたのご案内とし、密集を避けるようにいたします。直接ご来場のお客様は空き時間のご案内をいたします。



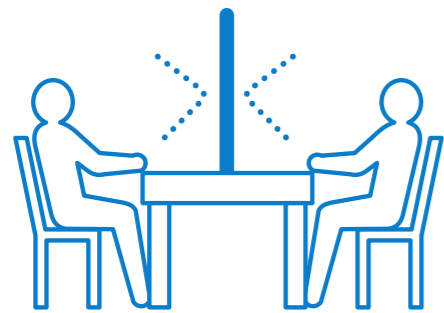
## 席の間隔に配慮した接客

商談ルームでの接客は、テーブル数を平時の2分の1程度とし、テーブル間の距離をとるようにしております。



## 商談ルームの利用者の制限

商談ルームは、お客様対応社員・受付担当以外は利用しないよう制限をしております。



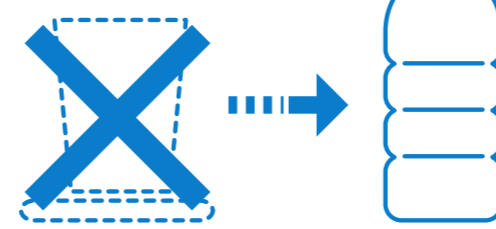
## 飛沫感染防止対策

商談テーブルでは除菌を徹底したうえでお客様との間にアクリル板やビニールシート等を設置。接客時は斜向かいで着席いたします。



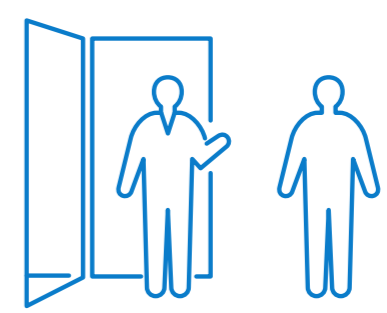
## スタッフの名刺は資料に同封

お客様と直接の接触を避けるため、名刺は手渡しせず、お持ち帰りいただく資料に同封するようにいたします。



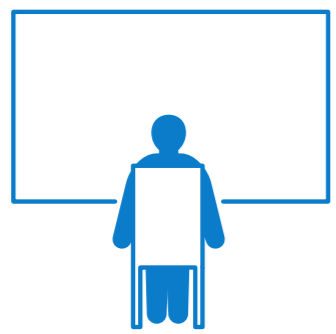
## 飲み物の提供の中止

お飲み物の提供は原則控えておりますが、ご希望によりグラスではなく、ペットボトル等でご提供させていただきます。



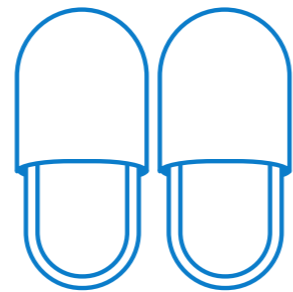
## モデルルームは1組ずつのご案内

モデルルームは1組ずつご案内させていただき、案内後はドアノブ等の除菌をいたします。



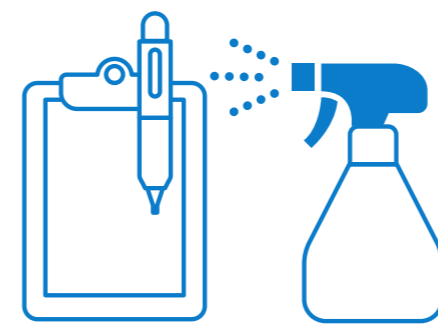
## シアタールーム等は1組ずつのご案内

シアター、模型・パネルの設置コーナー等の特定空間は1組ずつのご案内といたします。



## スリッパの除菌・使い捨てスリッパの用意

モデルルームをご案内する際は、スリッパの除菌、またはお客様に使い捨てのスリッパをご用意しております。



## 筆記用具の除菌

お客様の使用する「ボールペン」や「アンケートバインダー」等は連続での使用を避け、使用後は除菌いたします。



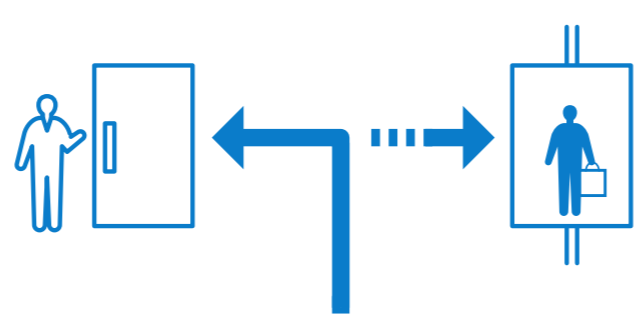
## 定期的な換気

商談ルーム・モデルルームは定期的に換気しております。



## 対応時間の制限

1回のご対応時間が長くなるように、配慮しております。



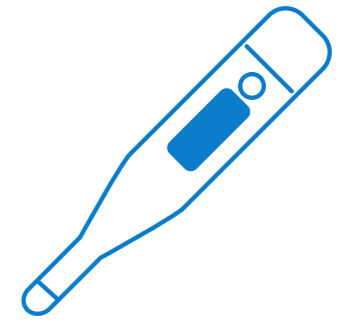
## 棟内モデルルームでの配慮

棟内モデルルームのご案内の場合は、ご入居者に配慮し、エレベーターをなるべく使用せず、ご入居者と同乗しないようにさせていただきます。



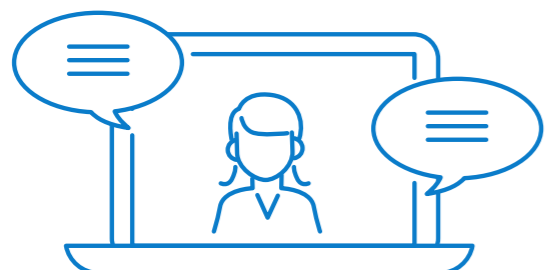
## イベントの自粛

不特定多数のお客様が集まるイベントの開催は自粛いたします。



## スタッフの体調管理

朝・夕に体温測定をし、全スタッフの体調管理を徹底します。



## オンラインを活用した接客・商談

お客様の接客・商談等をオンラインでご案内できるようにしております。

お客さまには、大変なご不便をおかけいたしますが、何卒ご理解くださいますようお願い申し上げます。

## ご来場時のお願い

- マスクを着用されないお客さまのご来場をお断りさせていただきます。「マスク着用」にご協力をお願いいたします。
- 手指の除菌液を設置しております。ご来場の際には「手指の除菌」をお願いいたします。
- 「体調不良、発熱、咳、倦怠感、息切れ、嗅覚や味覚に違和感を感じる」など感染の疑いがある方はご来場を控えていただきますようお願いいたします。
- 「海外から帰国して2週間以内」の方はご来場を控えていただきますようお願いいたします。
- ご案内時、体調に不安を感じたときは、お近くのスタッフにお声がけくださいますようお願いいたします。