



**Daiwa House**  
Group

報道関係各位

2024年2月27日

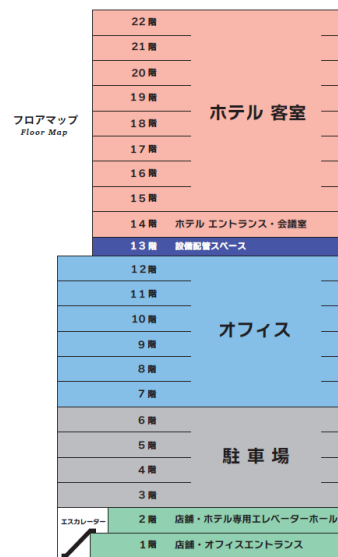
大和ハウスリアルティマネジメント株式会社  
代表取締役社長 伊藤光博  
東京都千代田区飯田橋 2-18-2

**■埼玉県内最高層（約90m）の客室を用意した「ダイワロイネットホテル大宮西口」が入居  
複合施設「AddGrace Omiya（アドグレイス大宮）」竣工**

大和ハウスグループの大和ハウスリアルティマネジメント株式会社（本社：東京都千代田区、社長：伊藤 光博）は、ホテルとオフィス、商業施設からなる複合施設「AddGrace Omiya（アドグレイス大宮）」（さいたま市大宮区、地上22階建て、総延床面積42,713.94㎡）を、2024年2月26日（月）に竣工しました。

同施設の高層階には、埼玉県内最高層（約90m）\*の客室を用意した「ダイワロイネットホテル大宮西口」（総客室数265室）が入居し、2024年3月5日（火）にオープンします。なお、当ホテルのオープンにより、当社が運営するダイワロイネットホテルは全国で77店舗目、埼玉県では初出店となります。

※. 当社調べ。



【アドグレイス大宮】

「アドグレイス大宮」は、新幹線や複数の路線が乗り入れる「大宮駅」西口より徒歩6分の好立地に位置しています。

1、2階はコンビニエンスストアや薬局、クリニックなどの商業施設、3～6階は自走式立体駐車場、7～12階はオフィスフロア、14～22階は「ダイワロイネットホテル大宮西口」で構成されています。

近隣には、商業施設が点在していることに加え、総合コンベンションセンター「大宮ソニックシティ」や「さいたまスーパーアリーナ」があるなど、ビジネスユースや観光だけでなく、イベント会場へのアクセス拠点としても便利にご利用いただけます。

**●ポイント**

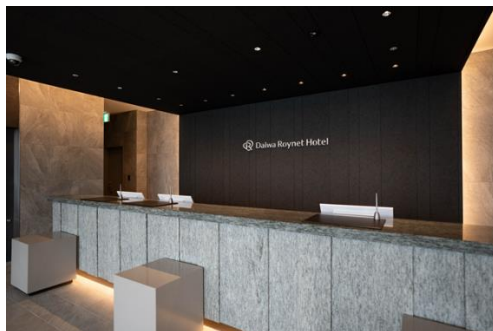
1. 埼玉県内最高層（約90m）の客室を用意した「ダイワロイネットホテル大宮西口」が入居
2. 快適性、安全、安心を重視した施設

## 1. 埼玉県内最高層（約90m）の客室を用意した「ダイワロイネットホテル大宮西口」が入居

「アドグレイス大宮」の14～22階に入居する「ダイワロイネットホテル大宮西口」は「空」をコンセプトに、ロビーの天井の曲線と照明は「雲の切れ間から差し込む光」をイメージしました。

また、一部の客室からは、日中の晴天時には、西側に富士山や秩父連山、北側に浅間山、南側に東京スカイツリーや新宿エリアの高層ビルなどを眺めることができます。

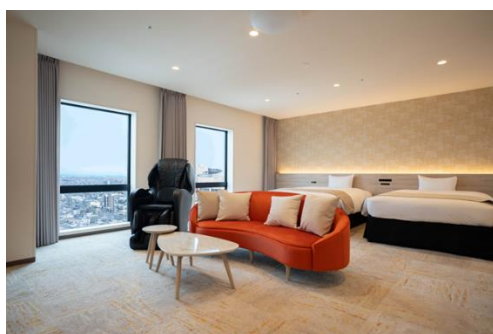
あわせて、埼玉県内最高層（約90m）の客室を用意したほか、ビジネス利用からファミリー利用まで幅広い需要に応えられる10タイプの客室を用意。ジュニアスイートルーム（6部屋、46.1㎡～54.7㎡）には、ホームプロジェクターやマッサージチェアなどを設置し、快適に過ごせる室内としました。



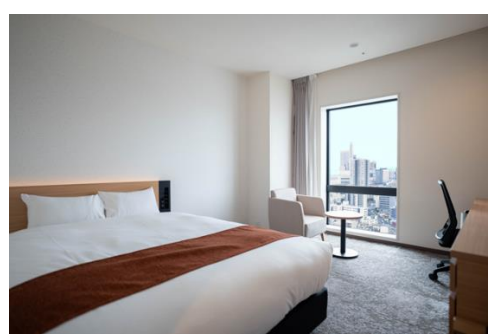
【フロント】



【ロビー】



【ジュニアスイート ファミリールーム】

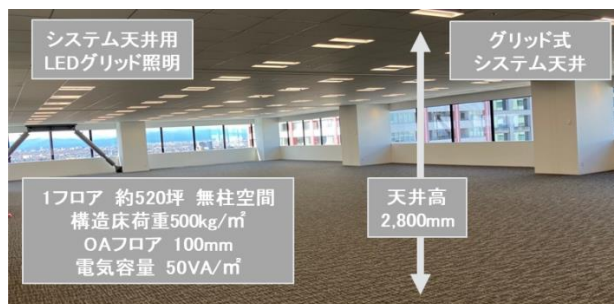


【スタンダードダブルルーム】

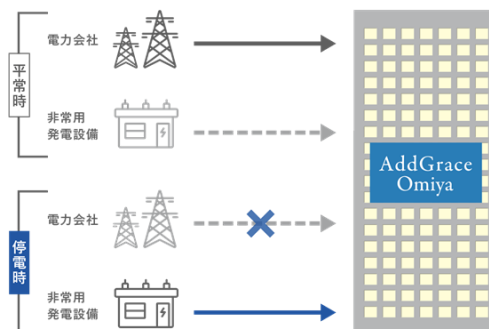
## 2. 快適性、安全、安心を重視した施設

7～12階のオフィスフロアは、天井高さ約2.8mの無柱空間、1フロアあたり1,715.98㎡（約520坪）を確保。1フロアを最大11区画（1区画：約100～250㎡）まで分割できるため、柔軟なレイアウト変更ができ、快適なオフィス空間としてご利用いただけます。

また、BCP対策として大地震や強風による揺れを想定し、荷物や設備のダメージを最小限に抑え、建物の機能を維持できる制震構造を採用したため、建物の揺れを最小限に抑えることができます。あわせて、停電時にも電力供給を確保する給電システムや業務継続のライフラインである非常用発電機を備えているため、大規模災害発生時でも施設内へ約72時間の電力供給が可能です。



【オフィスイメージ】



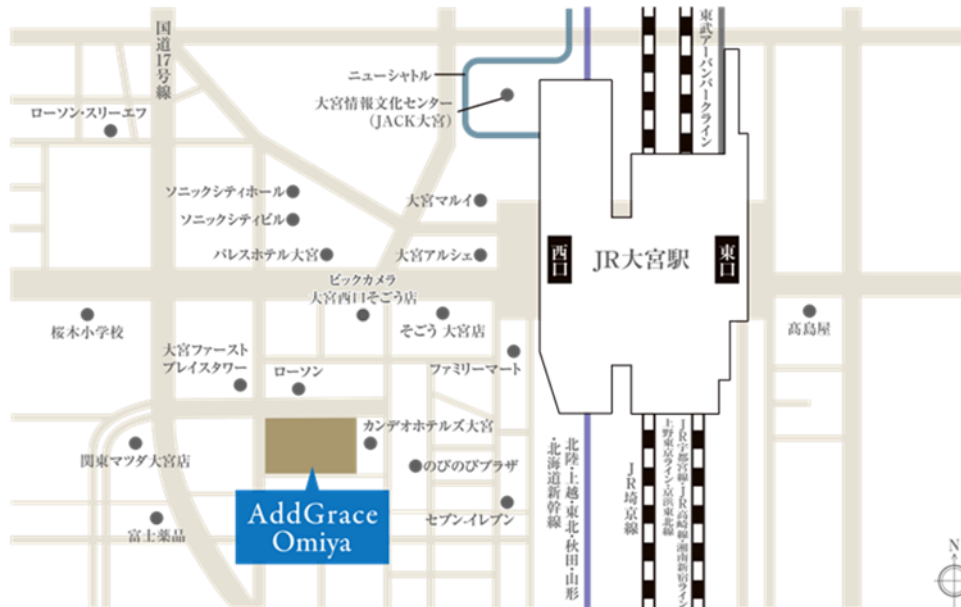
【停電時電気供給イメージ】

## ■物件の概要

物件名称	「AddGrace Omiya (アドグレイス大宮)」 ※憧れ、敬愛、優雅などの意味を持つ造語で、利用者、事業者に好かれ、愛される施設になるよう思いが込められています。
所在地	〒330-0854 埼玉県さいたま市大宮区桜木町1丁目398番1
交通	・「JR 大宮駅」西口より徒歩6分 ・首都高速埼玉新都心線「新都心西出入口インターチェンジ」から約5分
敷地面積	4,010.22 m <sup>2</sup>
建築面積	2,796.53 m <sup>2</sup>
総延床面積	42,713.94 m <sup>2</sup>
構造・階数	鉄骨造・地上22階（高さ92m）、塔屋1階、制震構造
建物用途	事務所・ホテル・物販店舗・飲食店舗・サービス店舗・駐車場他
建物用途	1階 コンビニエンスストア「セブン-イレブン」（2024年3月5日開業予定） 薬局「ドラッグセイムス」（2024年4月4日開業予定） 2階 レストラン「高ようじ」（ホテル朝食会場、2024年3月6日開業予定） クリニック4店舗（予定）（2024年5月中旬～7月開業予定） 3～6階 駐車場（208台／内 荷捌き8台、車椅子用5台、ホテル用50台） 7～12階 オフィス 13階 機械室 14～22階 「ダイワロイネットホテル大宮西口」（ロビー・客室265室）
エレベーター	オフィス用：4基 駐車場用：1基 ホテル用：4基 搬入用：2基
バリアフリー対応	障がい者対応エレベーター、バリアフリースイッチ、障がい者用駐車場
事業主	大和ハウスリアルティマネジメント株式会社
設計・施工	大和ハウス工業株式会社・株式会社大林組
着工	2021年12月1日
竣工	2024年2月26日
公式HP	<a href="https://omiya.addgrace.jp/">https://omiya.addgrace.jp/</a>

## ■「ダイワロイネットホテル大宮西口」概要

客 室	モデレートダブルルーム	： 93室	22.3 m <sup>2</sup>	1～2名
	スタンダードダブルルーム	： 56室	22.3 m <sup>2</sup>	1～2名
	モデレートツインルーム	： 13室	25.8 m <sup>2</sup>	1～2名
	スタンダードツインルーム	： 39室	24.9 m <sup>2</sup>	1～2名
	ファミリーツインルーム	： 25室	31.5 m <sup>2</sup>	1～3名
	デラックスクイーンルーム	： 28室	25.2 m <sup>2</sup>	1～2名
	ユニバーサルダブルルーム	： 5室	27.2 m <sup>2</sup>	1～2名
	ジュニアスイート ファミリールーム	： 2室	54.7 m <sup>2</sup>	1～4名
	ジュニアスイートルーム	： 2室	46.1 m <sup>2</sup>	1～4名
	ジュニアスイート コーナールーム	： 2室	54.5 m <sup>2</sup>	1～4名
	客室合計	：265室		
宿泊料金一例	モデレートダブルルーム 一室8,000円～50,000円（税込）※料金変動有			
ホテル内設備	会議室、コインランドリー、喫煙スペース、自動販売機 等			
室内設備 （全室／無料）	液晶テレビ、冷蔵庫、セーフティボックス、加湿機能付空気清浄機、無線LAN（Wi-Fi規格）、携帯充電器、電気ケトル 等			
駐車場	50台 1,800円（税込み）／泊（先着順）			
オープン	2024年3月5日			
公式HP	<a href="https://www.daiwaroynet.jp/omiya-nishiguchi/">https://www.daiwaroynet.jp/omiya-nishiguchi/</a>			
電話番号	048-779-8475			



【「アドグレイス大宮」地図】

## ■大和ハウスリアルティマネジメント株式会社について

大和ハウスリアルティマネジメント株式会社は、大和ハウスグループとして、不動産事業とホテル事業を展開し「まちを元気に、ひとに笑顔を。」の実現を目指しています。

不動産事業では、商業施設ディベロッパーとして、全国の多彩な情報力を強みに、土地オーナー様、テナント企業様、投資家様に不動産価値の最大化を図るためのソリューションを提供しています。

ホテル事業では、都市型ホテル「ダイワロイネットホテルズ」を展開しています。国内においては「ダイワロイネットホテル PREMIER」「ダイワロイネットホテル」「DEL style by Daiwa Roynet Hotel」の3ブランド・77ホテル、海外においては、韓国に1ホテルを展開しています。

代表者氏名：伊藤 光博

設立：1986年1月8日

本社所在地：東京都千代田区飯田橋2丁目18番2号 大和ハウス九段ビル

2022年度売上高：2,169億円（連結）

URL：<https://www.dh-realty.co.jp/>

以 上

お問い合わせ先
広報企画部広報室
Mail. <a href="mailto:koho@dh-realty.jp">koho@dh-realty.jp</a> Tel.03-5214-2944 Fax.03-5214-5043