



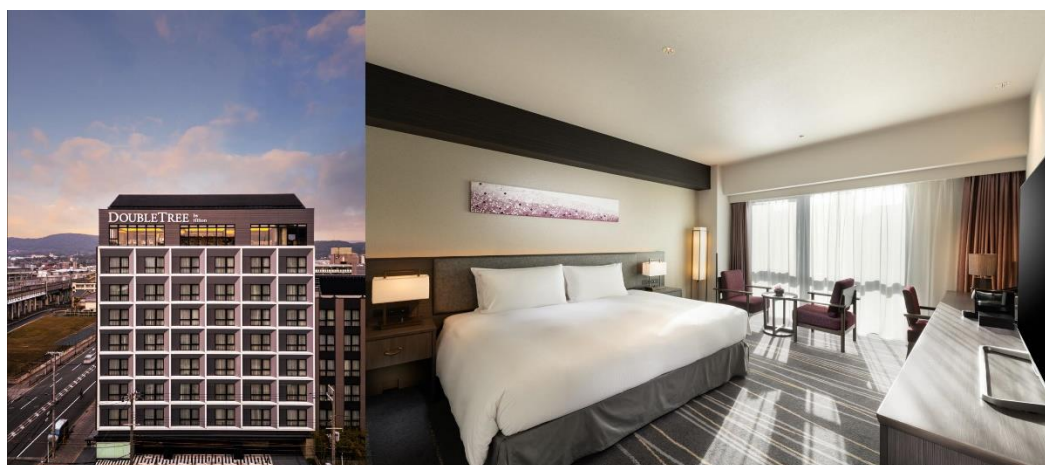
2024年3月29日

報道関係者各位

【報道関係者からのお問い合わせ先】
ヒルトン日本・韓国・ミクロネシア地区 コミュニケーションズ
小峯(こみね)、尾上(おがみ)
TEL: 070-3179-5032 (小峯)、070-1387-2492 (尾上)
E-mail: Press_Office_JKM@hilton.com

大和ハウスリアルティマネジメント株式会社
広報企画部 広報室(白井)
TEL: 03-5214-2944
E-mail: koho@dh-realty.jp

「ダブルツリーby ヒルトン京都駅」 本日 2024年3月29日開業
ヒルトン、京都市内に4軒目のホテルを展開し、多様なお客様のニーズに対応



ホテル外観

キングエグゼクティブルーム

ヒルトン 日本・韓国・ミクロネシア地区(所在地:東京都新宿区、代表:ティモシー・ソーパー)と大和ハウスのグループの大和ハウスリアルティマネジメント株式会社(本社:東京都千代田区、代表取締役社長:伊藤光博)は、「ダブルツリーbyヒルトン京都駅」を本日2024年3月29日に開業いたします。ヒルトンにとって京都市内で4軒目¹、ダブルツリーbyヒルトンブランドは国内で6軒目の進出です。

ヒルトンは、ダブルツリーbyヒルトンブランドのホテルを世界55の国と地域で約680軒を展開しており、当社の中でも急成長中のブランドです。お客様へ「Feel Good Moments(心地よい時間)」をおもいやりあふれるホスピタリティと快適な空間で提供しています。

¹京都市内のホテル4軒は次の通り。ROKU KYOTO, LXR Hotels & Resorts(2021年開業)、ヒルトン・ガーデン・イン 京都四条烏丸(2022年開業)、ダブルツリーbyヒルトン京都東山(2023年開業)、ダブルツリーbyヒルトン京都駅。
なお、ヒルトン京都は2024年秋開業予定。

「ダブルツリーby ヒルトン京都駅」は、JR 京都駅八条口より徒歩約 5 分と観光およびビジネスに便利な立地に位置します。京都駅を拠点として、さまざまな歴史的名所、飲食店、ショッピングエリアにアクセスができ、大阪・神戸・奈良などの近隣都市への移動にも便利なホテルです。地上 9 階建てで、全 266 室の客室の他、料飲施設(オールデイダイニング、カフェラウンジ)、24 時間利用可能なフィットネスセンター、エグゼクティブラウンジ、ミーティングルームを兼ね備えています。

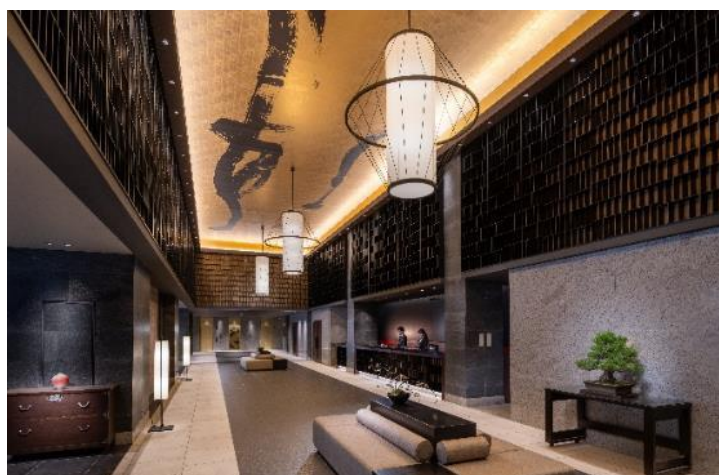
「ダブルツリーby ヒルトン京都駅」の開業について、ヒルトン 日本・韓国・ミクロネシア地区代表のティモシー・ソーパーは、以下のように述べています。

「この度、屈指の観光都市である京都市内に『ダブルツリーby ヒルトン京都駅』を開業できることを大変喜ばしく思います。ヒルトンは、ますます旅行需要が高まる京都で、ラグジュアリーブランドからフォーカス・サービスブランドまで 3 ブランド 4 軒を展開することで、お客様の多様なニーズに対応いたします。ダブルツリーby ヒルトンでは、チェックイン時に温かいチョコチップクッキーをお客様にお渡ししています。それに象徴されるよう、京都を訪れるお客様や地元の方々へ心温まるサービスと快適な滞在を提供して参ります」

また、大和ハウスリアルティマネジメント株式会社 代表取締役社長の伊藤 光博は、以下のように述べています。

「このたび、グローバルブランドであるヒルトンとのご縁をいただき、『ダブルツリーby ヒルトン京都駅』を開業できることを大変喜ばしく思っております。国内外から京都を訪れる多くのお客様に、ヒルトンの世界基準のサービスを提供することで、満足はもちろん、感動を与えられるホテルになることを期待しています」

ホテルの内装は「A Touch of Kyoto Essence -京都の伝統に触れる-」をコンセプトに、京都の伝統産業、工芸品、装飾品を取り入れ、伝統の技法と現代美術が融合する空間を演出しました。エントランスロビーには、華道「生花」から着想した花器のモニュメント、天井には宙に墨で一筆書きしたような迫力あるアートが存在感を放ちます。また京瓦を使用したカフェラウンジのカウンターや北山杉を染め編みした壁アートなど、京都の伝統産業・資源を使用したインテリアが空間に調和をもたらせます。さらに、清水焼などの工芸品もロビーエリアに点在し、継承者が文化を発信できる場として未来へつなぐための工夫を施しています。



ロビーエリア

ホテル 2 階から最上階 9 階に位置する全 16 タイプ 266 室の客室は、階層で内装デザインが異なります。2 階から 6 階は、古都・京都を感じるレトロモダンなスタイルで統一し、和柄のカーペットを採用した華やかなデザインになっています。7 階から 9 階はエグゼクティブルームとスイートルームのフロアです。

エグゼクティブルームは紫を基調としたクラシックなスタイルで、落ち着いた寛ぎの空間を演出します。3室あるスイートルームは 81 m²の広さを有し、リビングとベッドルームが分かれた快適な客室で贅沢にお過ごし頂けます。

日当たりの良い部屋からは新幹線の往来の眺めと一緒に北側の京都の街が一望できます。また、スイートルーム 3 室のうち 1 室は「畳スイートルーム」として、日本文化に興味があるお客様にご満足いただける和スタイルの客室をご用意しました。最上階 9 階に位置する、エグゼクティブルームおよびスイートルームにご宿泊のお客様のみがご利用いただけるエグゼクティブラウンジでは、チェックイン、チェックアウト、朝食、リフレッシュメント、イブニングカクテルなどのサービスをご提供いたします。



エグゼクティブラウンジ

ロビーフロアに隣接する全 131 席のオールデイダイニング「ハーベスト キッチン」では、「ハーベスト(収穫)」をテーマに、四季を感じられる地元の旬な食材をふんだんに取り入れ、西京味噌マヨネーズがアクセントとなる「ダブルスマッシュバーガー」、丹波あじわい鶏を使用した「ダブル親子丼」、「盆栽ティラミス」など、「ダブルツリーby ヒルトン京都駅」ならではのメニューを提供いたします。カフェラウンジ「グローブ ラウンジ」のオープンな空間では、「日本酒の飲み比べセット」や、世界各国のリキュール等をあらゆるお客様にお楽しみいただけます。

「ダブルツリーby ヒルトン京都駅」の詳細は、doubletreebyhilton.co.jp/kyotostation をご覧ください。その他の画像は[こちら](https://bit.ly/3TznvAH) (https://bit.ly/3TznvAH) よりダウンロードください。

###

ヒルトンについて

ヒルトンは、世界 126 の国と地域に 7,500 軒以上(約 120 万室)のホテルを展開しているホスピタリティ業界のグローバルリーダーです。ヒルトンは、世界で最もおもてなしの心に溢れた企業であることをミッションに掲げ、これまで 100 年以上の歴史で 30 億人を超えるお客様をお迎えしました。米フォーチュン誌と Great Place To Work による「働きがいのあるグローバル企業 世界ランキング」で第 1 位に選出され、世界有数の ESG 投資指標である「ダウ・ジョーンズ・サステナビリティ・インデックス」で世界的リーダーにも 7 年連続選出されています。ゲストエクスペリエンスを向上するため、デジタル・キーの共有、無料の客室アップグレードの事前選択および「コンファームド・コネクティングルーム」機能など業界をリードするテクノロジーを導入しています。22 グローバル・ブランド・ポートフォリオのうち、日本では、6 ブランド・25 軒のホテルを展開しています。また、受賞歴を誇るゲスト・ロイヤルティ・プログラム「[ヒルトン・オナーズ](#)」の会員数は 1 億 8,000 万人以上を有し、ヒルトンの公式チャネル経由で直接予約したヒルトン・オナーズ会員は、宿泊や体験などに交換できるポイントを獲得することができます。また、無料のヒルトン・オナーズ・アプリ(<https://apps.apple.com/jp/app/hilton-honors/id635150066>)から客室の選択、デジタル・チェックイン、デジタル・キー(日本国内の一部のホテルではデジタル・キーは未導入)をご利用いただけます。

最新の情報はこちらをご覧ください。<https://stories.hilton.com/>、<https://www.facebook.com/hiltonnewsroom>、<https://twitter.com/hiltonnewsroom>、<https://www.linkedin.com/company/hilton>、<https://www.instagram.com/hiltonnewsroom/>、<https://www.youtube.com/hiltonnewsroom>

ダブルツリーby ヒルトンについて

[ダブルツリーby ヒルトン](#)は、世界 55 の国と地域で約 680 軒(150,000 室以上)のホテルを展開している、ヒルトンの中でも急成長中のホテルブランドです。ダブルツリーby ヒルトンは、到着したお客様に提供する温かいチョコチップクッキーからホテル近隣のコミュニティへの貢献など、50 年以上にわたって、世界中でビジネスや観光で利用されるお客様に快適な時間をお届けしています。ユニークな料飲体験、最先端のフィットネス、会議室やイベントスペースを含む、コンテンポラリーな宿泊体験を提供します。ダブルツリーby ヒルトンのご予約は公式サイト(<https://doubletree.hiltonhotels.jp/>)または業界をリードするヒルトン・オーナーズの[モバイルアプリ](#)から。ヒルトンの公式チャネル経由で直接予約した[ヒルトン・オーナーズ](#)会員には、すぐに利用できる特典をご用意しています。

最新の情報はこちらをご覧ください。

stories.hilton.com/doubletree、<https://www.facebook.com/Doubletree/>、<https://www.twitter.com/doubletree>、<https://www.instagram.com/doubletree/>

大和ハウスリアルティマネジメント株式会社について

大和ハウスグループの大和ハウスリアルティマネジメントは、不動産事業とホテル事業を展開しています。不動産事業では、デベロッパーとして、「アクロスプラザ」等の商業施設のほか、オフィスビルや物流施設、複合ビル等、幅広く事業を展開しています。ホテル事業では、「ダイワロイネットホテル PREMIER」「ダイワロイネットホテル」「DEL style by Daiwa Roynet Hotel」の 3 ブランドを国内で 76 ホテル、海外においては韓国で「ロイネットホテルソウル麻浦(マポ)」を展開しています。これからも基幹事業の拡充はもとより、海外での事業展開にも挑戦し、「まちを元気に、ひとに笑顔を。」の実現を目指します。URL:<https://www.dh-realty.co.jp/>