



Daiwa LifeNext®

大和ハウスグループ

N e w s R e l e a s e

2025 年 12 月 16 日

報道関係各位

大和ライフネクスト株式会社

**【2026 年 6 月開業】福島・双葉町のリトリート型ホテル
「FUTATABI FUTABA FUKUSHIMA」予約受付開始**
自然と調和するスパ・サウナで、心と身体をととのえる滞在を

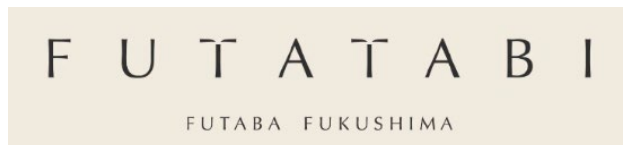
大和ハウスグループの大和ライフネクスト株式会社(本社:東京都港区、代表取締役社長:齋藤 栄司)は、福島県双葉町に 2026 年 6 月 1 日(月)に開業予定のリトリート型ホテル「FUTATABI FUTABA FUKUSHIMA」の宿泊予約受付を、本日より開始いたしました。

ご予約・詳細はこちら: <https://www.futatabi-futaba-fukushima.com/>

■「FUTATABI FUTABA FUKUSHIMA」とは

福島県双葉町・中野地区復興産業拠点に開業予定の、地域最大規模のバンケット&カンファレンスルームを備えたリトリート型ホテルです。東日本大震災・原子力災害伝承館や、今後整備予定の福島県復興祈念公園に隣接し、地域の再生と交流の拠点としての役割を担います。

＜ホテルコンセプト＞



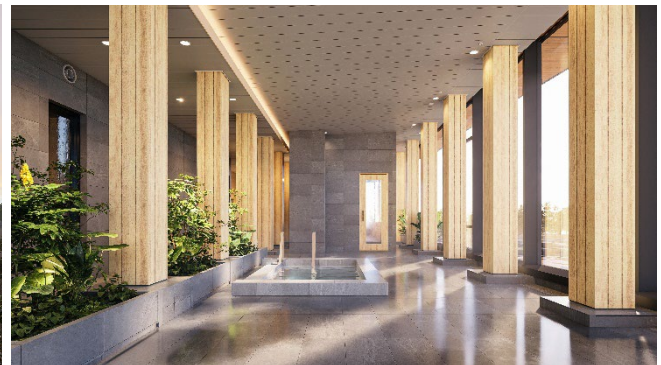
双葉の自然や産業を、ふたたび取り戻したい(再生)。
この町や人の魅力と、ふたたび会いたい(再会)。
そして、またこの場所へ来たいと思ってほしい(再訪)。

「FUTATABI FUTABA FUKUSHIMA」は、そんな“ふたたび”の想いを込めて誕生します。地域と調和しながら、訪れる人々が心と身体を見つめ直し、静かにととのう時間を過ごせる場所を目指しています。

■宿泊者専用スパ「Slow SPA」——空と海を望む、静けさのリトリート



Slow SPA「レイクバス」



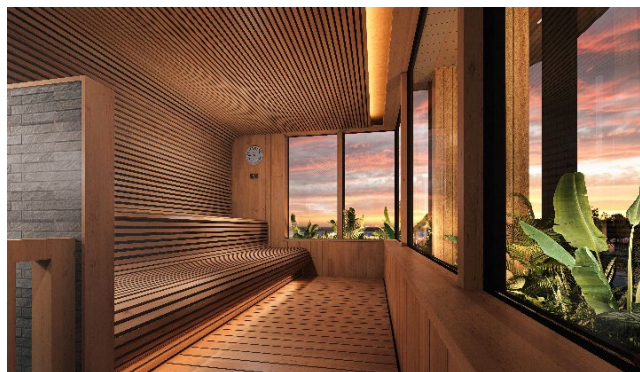
Slow SPA「コールドバス」

ホテル最上階に位置する「Slow SPA」は、ご宿泊のお客さまだけが利用できる特別なスパエリアです。その名のとおり、“ゆっくりと自分を取り戻す時間”をテーマに、心と身体をととのえるための空間づくりを目指しました。

国産木材をふんだんに使用したぬくもりある設え、やわらかな光、自然素材の香りが、訪れる人をやさしく包み込みます。屋外のレイクバス(温水)、室内のコールドバス(冷水浴)、そして本格的なフィンランド式サウナなど、深い安らぎへと誘う設備を備えています。

スパエリアは水着着用でご利用いただける男女共用エリアとなっており、ご夫婦やカップル、ご友人同士でも気兼ねなくお過ごしいただけます。双葉町の自然を一望できる開放的な眺望とともに、日常から離れ、深く呼吸するように心がほどけるひとときをご体感ください。

■<Slow SPA 内>TTNE“ととのえ親方”監修——自然と調和したこだわりのサウナ設計



Slow SPA「サウナ」



Slow SPA「ラウンジ」

サウナは、サウナクリエイティブ集団「TTNE」の“ととのえ親方”こと松尾 大氏の監修によって設計されました。約8名がゆったりと過ごせる広さのフィンランド式サウナにはオートロウリュ機能を搭載。湿度と熱のバランスを自動で調整することで、心地よい熱と蒸気が深い発汗を促し、静かに“ととのう”感覚へとつながっていきます。

併設の水風呂は、15～17℃の快適な水温と十分な水深にこだわり、サウナとの相乗効果で心身の緊張をやわらげます。外気浴にはリクライニングチェア、内気浴にはチェアやスツールを設置しており、天候や気分に合わせて、思い思いの“ととのい”の時間をお過ごしいただけます。

■TTNE “ととのえ親方”監修コメント

「双葉町のホテル建設予定地を訪れた際、海を望みながら入れるサウナをつくりたいという思いが生まれました。明日を再び楽しみにできるような活力が生まれるサウナとは？」

日常から少し距離を置き、心と身体を穏やかに整えられる空間を目指しています。

移ろう海や空を望むサウナ室や、水着で男女共に一緒に入れるサーマルスプリング、心地よい水温の水風呂、国産ヒノキ材のぬくもり——自然と調和した体験を楽しんでいただけると嬉しいです。」

【“ととのえ親方”松尾 大氏 プロフィール】

複数企業を経営しながら全国のサウナ施設をプロデュースする実業家・プロサウナー。多くの人を“ととのう”状態に導いてきたことから“ととのえ親方”と呼ばれるように。秋山大輔(サウナ師匠)と共にサウナクリエイティブ集団「TTNE」や「日本サウナ学会」を設立し、サウナ界における様々なジャンルで活動を展開。世界初の「Harvia グローバルアンバサダー」も務め、建築・デザインと融合した先進的サウナ空間を国内外で展開。著書に『人生を変えるサウナ術』など。

■自分を見つめ直せる閑静な客室——旅のスタイルに合わせて選べる多様な部屋タイプ



「コンフォートスイート」(定員 4 名)



「バンクベッド トリプル」(定員 3 名)

スタンダードから最大 5 名までご宿泊いただけるスイートまで、全 10 タイプの客室をご用意しています。

スマートな滞在に適した「スタンダードダブル」「スタンダードツイン」、機能性と遊び心を取り入れた「バンクベッドトリプル」、ファミリーでのご利用にも最適な「コンフォートスイート」、そして 82.5 m²の広さを誇る「プレシャススイート」(定員 5 名)など、旅の目的や人数に応じてお選びいただけます。

全体の半数以上の客室にはバルコニーを備えており、双葉の自然を間近に感じながら、心をゆるめる静かな時間をお過ごしいただけます。

■日常を離れて、ととのう旅へ——「FUTATABI FUTABA FUKUSHIMA」が提案するリトリート体験

国産木材の温もりに包まれるスパエリア、約 1,500 冊の豊かな蔵書が並ぶ別棟のライブラリー・カフェ、地元の旬な恵みを堪能できるオールデイダイニング、そして元来この地に自生する植物群が、四季折々に彩るビオトープ。これらの多彩な施設は、日常からそっと距離をおき、心静かに自分と向き合う時間をゲストに提供します。

■ホテル概要



- 名称 : FUTATABI FUTABA FUKUSHIMA
- 構造・規模 : 鉄骨造(共用棟など一部は木造)・5 階建て
- 所在地 : 福島県双葉郡双葉町大字中野字宮ノ脇 7 番 1
- アクセス : JR 常磐線「双葉駅」からシャトルバスにて約 5 分の「産業交流センター前」から徒歩 5 分
- 客室数 : 98 室
- 施設 : バンケット&カンファレンスルーム(4 ルーム・最大約 430 m²)、レストラン、ショップ、ラウンジ、ライブラリー、スパ、フィットネスジム等

敷地面積 : 約 23,000 m²
建築面積 : 約 2,500 m²
延床面積 : 約 7,000 m²
工期 : 2024 年 9 月着工、2026 年春竣工
開業 : 2026 年 6 月(予定)
設計・施工 : 大和ハウス工業株式会社
運営事業主 : 大和ライフネクスト株式会社
※本リリースに掲載の画像は全てイメージです。

■会社概要

分譲マンション・賃貸マンション・ビル・物流施設・商業施設・ホテルなどの建物管理サービス、法人向け賃貸マンション・シェアハウス・カンファレンスホテル・リノベーションホテルの運営、オフィス移転サポートといった法人向けサービスなど、広くお客さまの住生活・不動産に関わる領域でサービスを提供しております。私たちは、“いま、ここから、よりよい未来を切り開いていく”という想いを持つ人の集合体であり続け、一人ひとりの個性、一人ひとりの考え方・価値観・感性を大事にしながら、お客さま、そして社会とともに、より豊かな暮らしを共創し続けることを目指します。

大和ライフネクスト株式会社

所在地 : 東京都港区赤坂 5-1-33
設立 : 1983 年 3 月 8 日
資本金 : 1 億 3,010 万円
代表者 : 代表取締役社長 齋藤 栄司
事業内容 : マンション管理事業、ビル・商業施設等管理事業、建設業、警備事業、貨物利用運送事業、損害保険・生命保険代理店事業等
URL : <https://www.daiwalifenext.co.jp/>

以 上

<本リリースに関するお問い合わせ先>

大和ライフネクスト株式会社(総合不動産管理業)
東京都港区赤坂 5-1-33 TEL:050-1745-2233
連結経営企画部 e-mail: kouhou@dlj.jp