



Daiwa LifeNext®

大和ハウスグループ

2026年6月9日

報道関係各位

大和ライフネクスト株式会社

**大阪・新世界に、新築大型ホステル誕生**  
**「GRAND HOSTEL LDK 大阪新世界」6月18日開業**  
1室限定「ジオラマルーム」公開 街と人をつないできた鉄道の魅力を滞在体験に

大和ハウスグループの大和ライフネクスト株式会社(本社:東京都港区、代表取締役社長:齋藤 栄司)は、ホステルブランド「GRAND HOSTEL LDK」の5棟目となる「GRAND HOSTEL LDK 大阪新世界」を、2026年6月18日(木)に開業します。

最大252名が滞在可能な本施設では、交流を生む共用スペースや、ドミトリーからホテル個室までの多様な客室を備えています。また、大阪の街並みや鉄道をモチーフにした1室限定の特別客室「ジオラマルーム」を設けています。

ホテル公式サイト:<https://gh-ldk.jp/osakashinsekai/>



エントランス外観



特別客室「ジオラマルーム」

### ■“旅人”であるあなたのHOME「GRAND HOSTEL LDK」

「Traveler's place, your home. 一旅人の居場所、あなたの家。」をコンセプトに、国内外のゲストが自由に集まり、語らい、安らげる特別な滞在場所をご提供します。ラウンジやシェアキッチンでともに過ごす時間を楽しむことで、新たなコミュニティが自然に生まれます。広々とした空間は、清潔感と安心感に満ちており、まるで一つの大きな家(LDK)のような温かさを感じさせます。

### ■自然な交流が生まれる共用スペース

フロントのある2階には、ラウンジやシェアキッチン、バーといった共用スペースを集約し、ゲスト同士やスタッフとの交流、旅の情報交換が自然に生まれる空間として設計しました。ラウンジには世界地図や各国の時刻を示す

時計を配置し、旅先ならではの会話が広がる仕掛けを施しています。また、祈祷室、ジェンダーレストイレ、バリアフリー対応室を備え、多様な文化や価値観を持つゲストが安心して滞在できる環境を整えています。



### ■1室限定「ジオラマルーム」——街と人をつないできた鉄道の文脈から生まれた特別客室

本施設の土地オーナーである阪堺電気軌道株式会社は、長年にわたり新世界の街と人をつないできた鉄道会社です。「GRAND HOSTEL LDK 大阪新世界」もまた、旅人と街、そして人と人をつなぐ場所でありたい——。こうした想いを背景に誕生したのが、特別客室、「ジオラマルーム」です。

客室内には、新世界をはじめ大阪の街並みや観光スポットを織り込んだジオラマを設置しています。大阪を象徴する風景やランドマークを一つの世界観に凝縮し、室内で大阪の魅力を体験できる空間としました。ジオラマを囲み「次はここに行こう」と旅の計画を語り合う時間も、この客室ならではの過ごし方の一つです。

ジオラマには、阪堺電車をはじめ、新幹線や地域を走る路線をモチーフとした鉄道模型※があり、ゲストは6路線の鉄道模型を6つの操作盤を使って操作することができます。列車が行き交う鉄道風景を眺められるほか、ジオラマを走行する列車をカメラで捉えた映像を室内のモニターに映し、別アングルからの視点も楽しめます。鉄道ファンはもちろん、国内外の旅行者にも大阪の街の魅力を体感いただける客室です。

※鉄道模型はNゲージ車両(線路幅9mmのレールを使用する鉄道模型の代表的な規格)を採用



### ■多様なニーズに対応する客室タイプ

本施設には、ドミトリールーム、グループ個室、ホテル個室の3タイプの客室を用意しています。ドミトリールームは男女共用に加え、女性専用ドミトリールームも設けています。最大6名でリーズナブルに宿泊できる「グループ個室」や、専用のシャワールーム・洗面台・トイレを備えた「ホテル個室」など、旅のスタイルに合わせて柔軟に選べるラインナップをご用意しました。

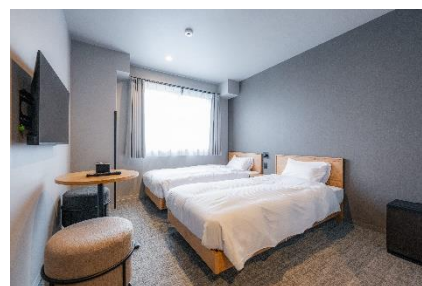
セキュリティ面では、エレベーターによるフロアセキュリティや客室入口のカードキー式のセキュリティドアを採用することにより、安心して利用いただける環境としています。



ドミトリールーム



グループ個室



ホテル個室

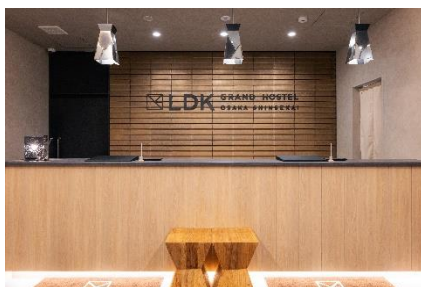
## ■「Fab Trail Osaka」——大阪のものづくり文化を体現した空間デザイン

本施設のデザインコンセプトは「Fab Trail Osaka」です。「Fab」は、Fabrication(ものづくり)と Fabulous(素晴らしい)を掛け合わせた言葉であり、「Trail(足跡・小道)」を加えることで、大阪に根付くものづくり文化を表現しています。

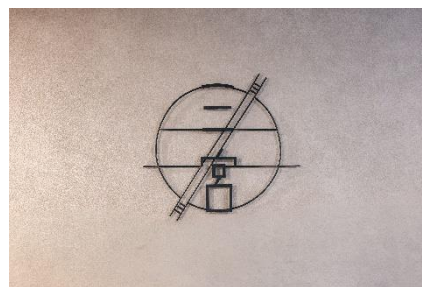
館内デザインには、大阪のものづくり文化から着想を得た意匠を随所に取り入れました。歯車をモチーフとした照明に加え、工場の端材を活用し通天閣のシルエットを表現した照明も設えています。また、古材を活用したアート作品を展示し、素材そのものの質感が空間にアクセントを添えています。各階のエレベーターホールには、関西の地名を鉄道の路線図風に表現したサインを採用するなど、街を巡るイメージを館内デザインに取り入れました。



アイアンアート「新世界」



工場の端材を活用したペンダントライト



路線図風に表現したエレベーターサイン

## ■施設の特長

- ・最大 252 名が滞在可能なホステル
- ・24 時間利用可能なラウンジ・キッチン・バーと多彩な客室タイプ
- ・祈祷室・ジェンダーレストイレ・バリアフリー対応
- ・大阪のものづくり文化を取り入れた空間デザインとアート展示
- ・1 室限定の特別客室「ジオラマルーム」

## ■施設概要

施設名 : GRAND HOSTEL LDK 大阪新世界

所在地 : 大阪府大阪市浪速区恵美須西 3 丁目 2-7

構造 : 鉄骨造 9 階建て

敷地面積: 470.01 m<sup>2</sup>

延床面積: 2,719.00 m<sup>2</sup>

総収容人数: 252 名

客室数 : 42 室 (ドミトリールーム 14 室、グループ個室 6 室、ホテル個室 22 室)

竣工日 : 2026 年 4 月 30 日  
開業日 : 2026 年 6 月 18 日  
アクセス : 大阪メトロ御堂筋線「動物園前」駅 5 番出口 徒歩 2 分  
JR 大阪環状線「新今宮」駅 東出口徒歩 3 分  
阪堺電車「恵美須町」駅 徒歩 4 分

## ■「GRAND HOSTEL LDK」今後の開業予定

2026 年に広島、2028 年に名古屋で「GRAND HOSTEL LDK」ブランドの新規開業を予定しております。

## ■会社概要

分譲マンション・賃貸マンション・ビル・物流施設・商業施設・ホテルなどの建物管理サービス、法人向け賃貸マンション・シェアハウス・カンファレンスホテル・リノベーションホテルの運営、オフィス移転サポートといった法人向けサービスなど、広くお客さまの住生活・不動産に関わる領域でサービスを提供しております。私たちは、“いま、ここから、よりよい未来を切り開いていく”という想いを持つ人の集合体であり続け、一人ひとりの個性、一人ひとりの考え方・価値観・感性を大事にしながら、お客さま、そして社会とともに、より豊かな暮らしを共創し続けることを目指します。

大和ライフネクスト株式会社

所在地 : 東京都港区赤坂 5-1-33

設立 : 1983 年 3 月 8 日

資本金 : 1 億 3,010 万円

代表者 : 代表取締役社長 齋藤 栄司

事業内容 : マンション管理事業、ビル・商業施設等管理事業、建設業、警備事業、貨物利用運送事業、  
損害保険・生命保険代理店事業等

URL : <https://www.daiwalifenext.co.jp/>

以 上

### <本リリースに関するお問い合わせ先>

大和ライフネクスト株式会社(総合不動産管理業)  
東京都港区赤坂 5-1-33 TEL:050-1745-2233  
連結経営企画部 e-mail:[kouhou@dln.jp](mailto:kouhou@dln.jp)