

SECUREA

セキュレア西大宮V



森に寄り添う、ダイワハウスの先進の街。

PLAN 15号地

4LDK

+玄関収納+ファミリークローゼット
+ウォークインクローゼット
+テレワークスペース

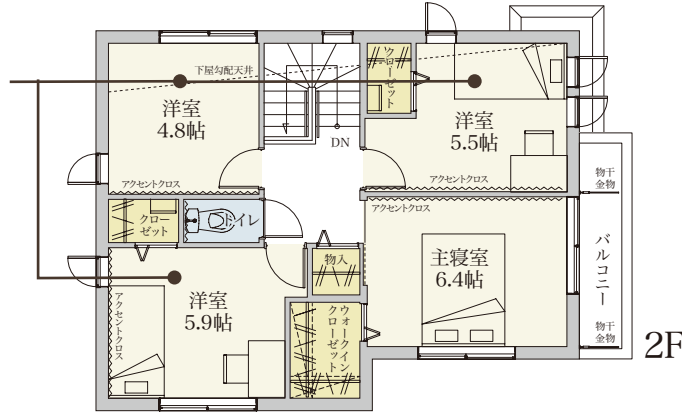
- 土地面積 / 142.18㎡ (約43.00坪)
- 延床面積 / 105.66㎡ (約31.96坪)
- 1階床面積 / 54.15㎡ (約16.38坪)
- 2階床面積 / 51.51㎡ (約15.58坪)



水回りを一直線上に配し、ムダな動きを少なくした家事がラクになる動線。
便利で、美しく住まう毎日をサポートする収納の充実した邸。



■2階居室はすべて明るさと通風に配慮した2面採光。家族一人ひとりのプライベートタイムを充実したものにします。



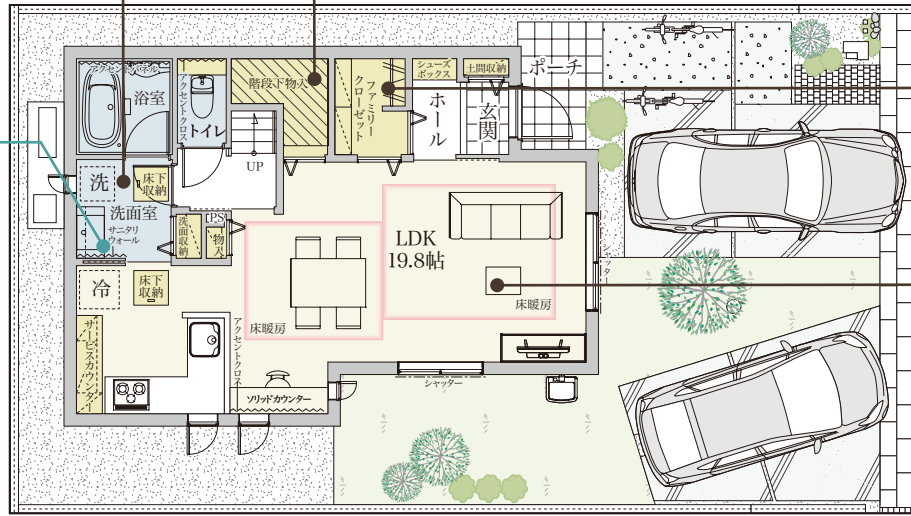
■キッチン、洗面室・浴室は一直線上に配置。料理しながら洗濯など、複数の家事も安心して同時進行できる家事がラクになる動線がうれしい。

テレワークスペース



オープンスタイル
みまもりワーク

■「さっと仕事、ぱっと家事」など素早く切り替えできるのが魅力です。お子様を見守ることができ、家族の気配などをつねに感じられるのも安心。お子様のスタディスペースとしても共用できます。



■階段下物入には掃除道具や日用品のストックのほか、季節外の家電なども収納。美しく住まう毎日をサポートします。

■ファミリークローゼットは玄関ホールとリビングから出入りできる2Way。ジャケットやコート、外出時、帰宅時に便利です。

■リビングは南東面。明るい陽光いっぱいに満たされる開放感あふれるスペースで、家族団らのひとときを楽しんで過ごしていただけます。

※掲載の間取・外構植栽図、区画図は設計図書を基に描き起こしたもので実際とは多少異なる場合があります。車、自転車、家具、家電、備品等は価格に含まれません。

カースペース 2台	ガス温水床暖房 (LD)	エアコン2台 (LDK・主寝室)	キッチン人大 ワークトップ	ガラストップ コンロ	食器洗浄機	浄水機能付 水栓	床下収納 (2ヶ所)	サービス カウンター	浴室暖房 換気乾燥機	断熱保温 浴槽	人工大理石 浴槽	カーテン レール+レース (居室)
フロア コーティング (1F・階段)	防犯合わせ 複層ガラス (1F)	TVモニター付 カラーモニター インバーホン	玄関ドア 電気錠システム	シューズ ボックス	宅配BOX	全居室 照明	持続型耐震 Z形デバイス	耐震等級 3	長期優良住宅 認定対象物件	設計性能 評価取得済	テレワーク スペース	

ガスと電気で効率よくお湯をつくる
ハイブリッド給湯器
**ユコア
HYBRID**

地球とお財布に
やさしい発電
**太陽光発電
システム**