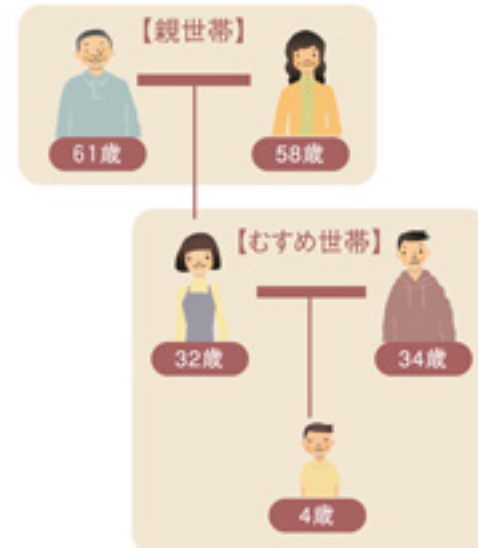


「自立型近居」 の住まい

CASE 1

■例えば、むすめ世帯と同居する親世帯を想定して設計。



子世帯との同居は事情があって難しいけれど、働くむすめをサポートしたい。

孫育てを楽しむことで、自分たちの「存在価値」と

「生きがい」を日々感じながら暮らしたい。

そんな、将来的にも夫婦二人で住むことを前提とした、コンパクトな平屋のプランです。

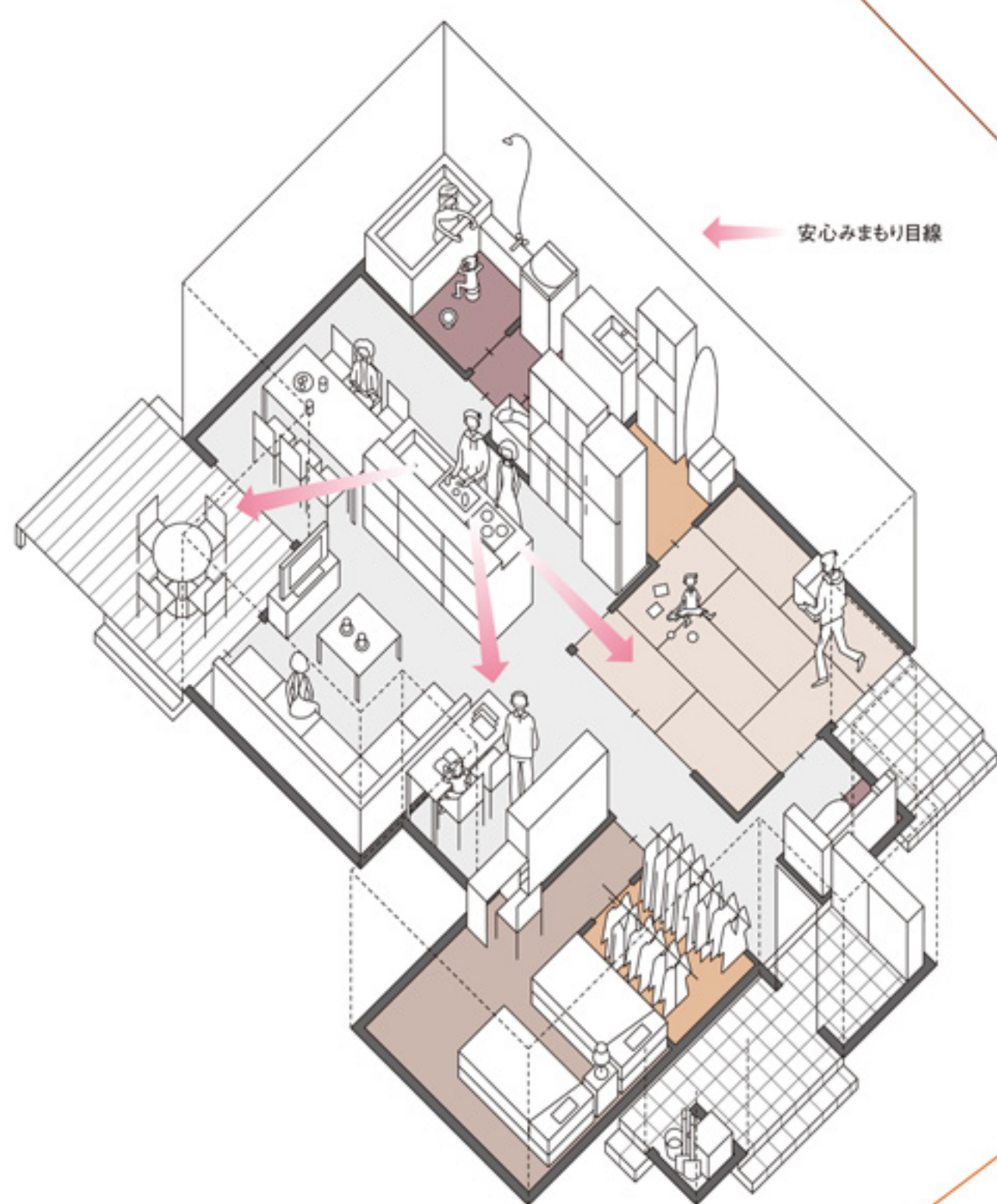


PLAN DATA
xevoE
開口(P)11×奥行(P)15
1階床面積:96.82㎡(平屋建て)
延床面積:96.82㎡(29.28坪)



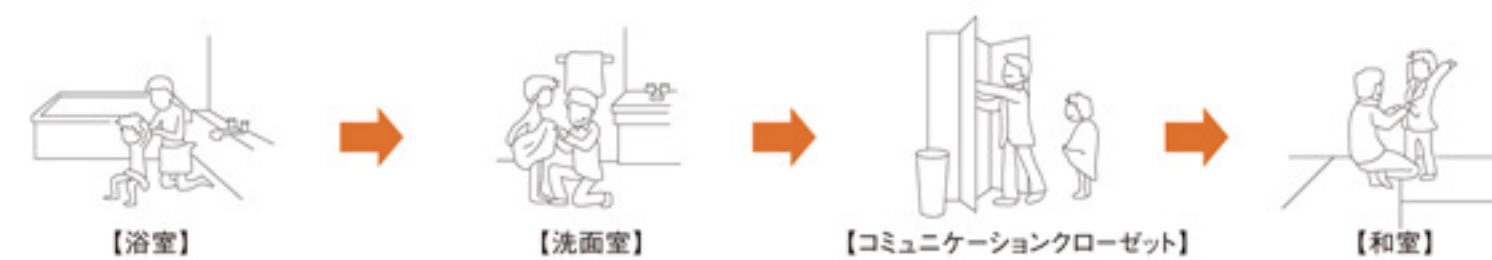
安心まもり
コミュニケーション
デバイス
お互いの不安を軽減する、
安心まもり目線。

料理をしながら、ダイニングやリビングで遊ぶ孫が目が届く。エアリビングの様子もうかがえる。ワンルームのLDKや、南側に設けた大きなサッシなど、お互いが安心して暮らせる空間づくりに配慮しました。



安心まもり
コミュニケーション
デバイス

水廻り・和室・キッチンとダイレクトにつなぐ、家事のLOOP (ループ)。

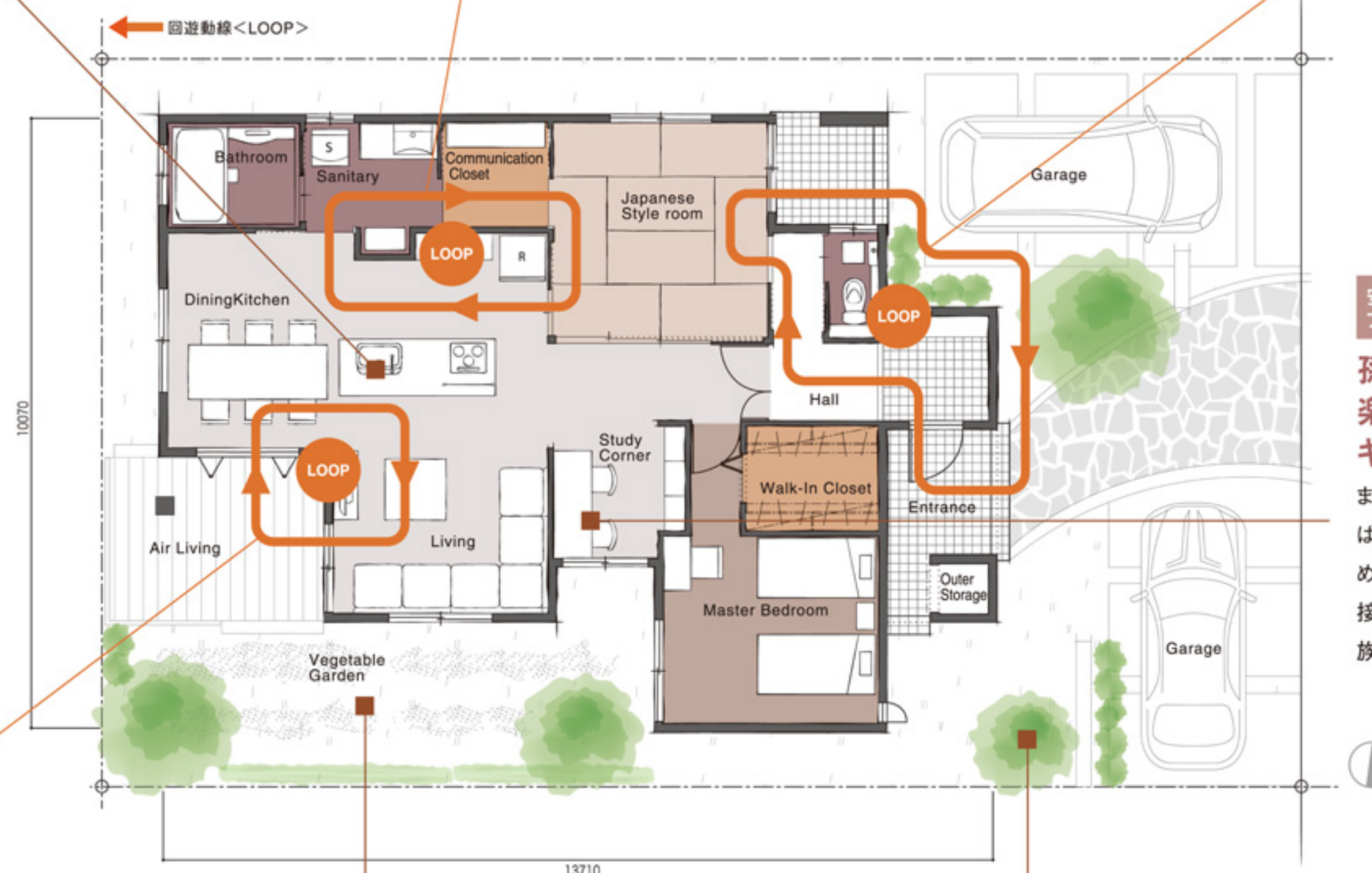


キッチンを中心とした、水廻り・クローゼット・和室を行き止まりなくつながった空間としてプラン。LOOP (ループ) 動線とすることで家事などの負担を軽くするよう工夫しました。例えば、孫と一緒に風呂に入ったじいじが、洗面室で孫の体を拭いて、コミュニケーションクローゼットで着替えを取り出し、和室で着替えさせる…。そんな一連の入浴行動もすべて一直線の動きで、ストレスなくできるようにしています。

安心まもり
コミュニケーション
デバイス
玄関・和室・ガレージをダイレクトにつなぐ、
エントランスのLOOP (ループ)。



玄関・和室・ガレージというエントランス廻りを行き止まりなく、つながった空間とし、LOOP (ループ) 動線とすることで、スムーズにアクセスできるように工夫しました。例えば、仕事を終えて孫を迎えにきたむすめが、玄関から入って、和室で寝ている孫を和室から直接ガレージへ運ぶ……。眠りから覚まらず、車まで抱きかかえるのに負担を軽くするよう工夫しています。大きな荷物の出し入れにも便利です。



安心まもり
コミュニケーション
デバイス

孫とのコミュニケーションが
楽しめるスタディーコーナー&
ギャラリースペース。

まだ目が離せない孫のお絵描きや工作にも。ばあばの描いた水彩画の作品展示やむすめさんの読書スペースにも。リビングと隣接した空間は、学びや趣味を楽しめる、家族憩いの場所となります。



フラットスルーウィンドウ

室内外の継ぎ目の段差をなくすことで、洗濯物の出し入れの際など、足元を気にする必要がありません。



安心まもり
コミュニケーション
デバイス

リビング・エアリビング・ダイニングを
ダイレクトにつなぐ、リビングのLOOP (ループ)。



リビング・エアリビング・ダイニングというつろぎスペースを行き止まりなく、つながった空間としてプラン。程よい「つながり感」を持つよう工夫しました。例えば、リビングやダイニングからそれぞれアクセスできるエアリビングでパーベキューを家族みんなで楽しむ…。じいじはリビングでその様子を眺め、ダイニングでむすめは好きなお酒をゆっくりと飲む…。3世代の程よいつながりが生まれる、コミュニケーションの場となります。

コミュニケーション
デバイス

孫の食育にも力を発揮し、
ゆとりと健康をもたらす、
家庭菜園スペース。

見て楽しい、食べて美味しい野菜を、孫とともに。憧れのスローライフを叶える、家庭菜園スペース。庭いじり用具から、タイヤ・アウトドア用品まで、幅広く仕舞える外部収納は、ゆとりある毎日を支えます。

コミュニケーション
デバイス

孫の思い出を豊かに彩り、
自然の恵みを生活の中へ。
「実のなる木」。

「自分でとったら、おいしいね!」「夏休み、木にとまったセミを捕った」。孫が大人になっても思い出に残る、「実のなる木」がある生活。自然の恵みと感受性溢れる、豊かな体験となります。

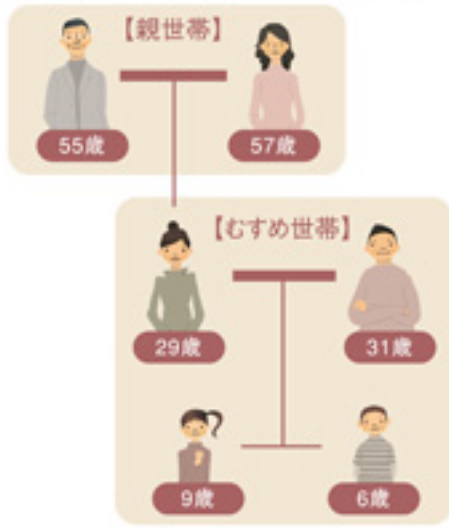


※掲載の写真はイメージ写真も含まれます。

「自立型近居」
の住まい

CASE 2

■例えば、むすめ世帯と同居する親世帯を想定して設計。



PLAN DATA
xevoE
開口 (P) 12×奥行 (P) 10
1階床面積:81.53㎡
2階床面積:53.79㎡
延床面積:135.32㎡(40.93坪)

子世帯と仲は良いし、孫もかわいい。けれど、お互い気を遣わなくて、自分達の生活リズムが保てる近居が理想的。
今のところは、むすめ(むすこ)&むこ(よめ)達との同居は考えていない。
お互いの生活を尊重し合いながら、いきいきとした自分らしい暮らしを叶えられるプランです。

コミュニケーション
デバイス

ホテルのロッカーのような、ひろびろ洗面室。
幅広い洗面化粧台はホテルのロッカーのような空間を演出。化粧品など日々の小物は引き出しへ。シャンプー等のストック類は吊戸棚へと、用途に応じて収納が可能。台所の近くにあるから忙しい家事もサポートできます。



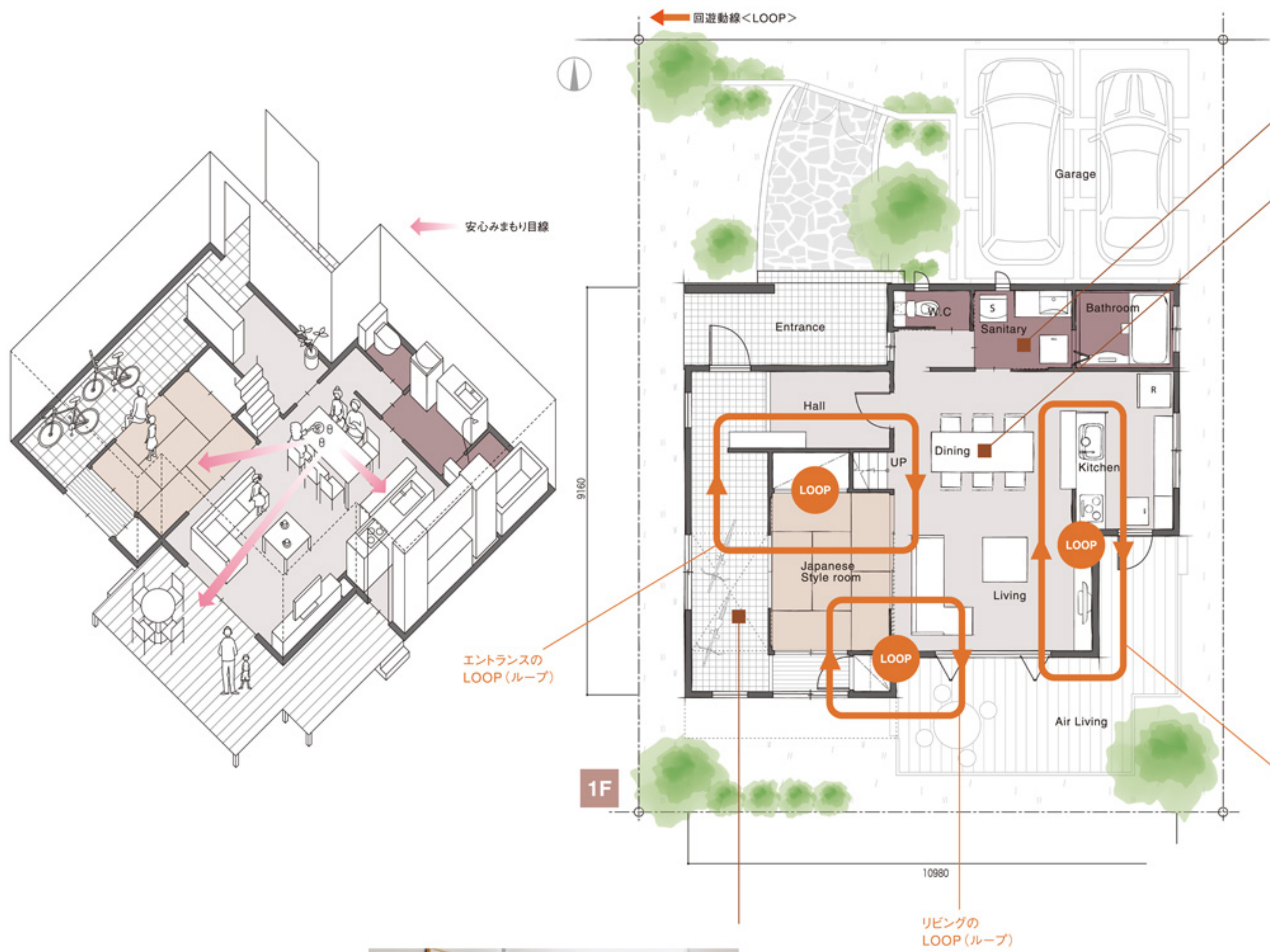
安心まもり
プランニング
コミュニケーション
デバイス

光りがふりそそぐ開放的な、吹き抜け提案。
主寝室からスリットウィンドウと吹き抜けを通じて、土間スペースに置いてあるじいじ自慢の自転車などが見える吹き抜け提案。吹き抜け南側に設けた窓から、土間空間へ豊かな光を採り入れて、明るく快適なスペースを演出します。



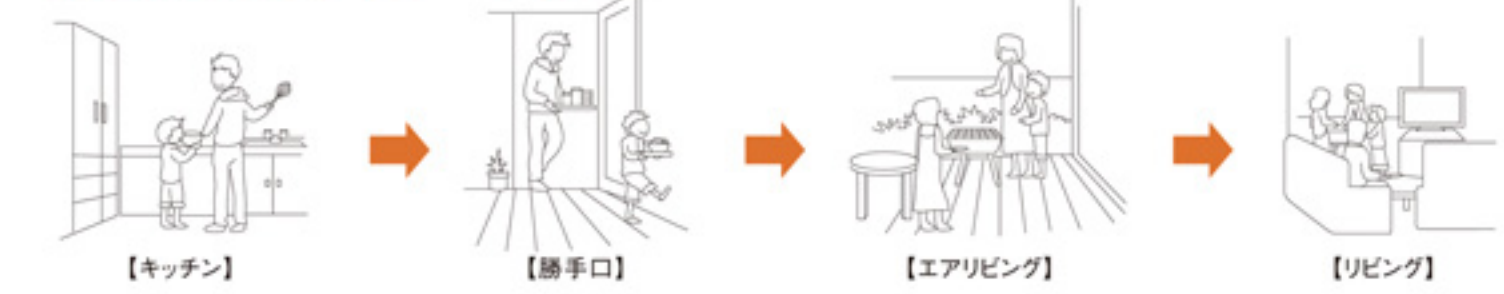
安心まもり
プランニング
コミュニケーション
デバイス

家族の憩いの場所に、ビッグダイニングテーブル。
家の中心にあるダイニングは、3世代が集まる団楽の場でもあり、お客様をもてなす憩いの場でもあります。大切な時間をゆっくりと楽しむために、あらゆる所に目が届く位置に、どっしり大きなテーブルを設けました。



安心まもり
プランニング
コミュニケーション
デバイス

キッチン・エアリビング・リビングをダイレクトにつなぐ、家事のLOOP (ループ)。



キッチンとエアリビング・リビングとを行き止まりなく、つながった空間とし、LOOP (ループ) 動線とすることで、家事などの負担を軽くするよう工夫しました。例えば、エアリビングでバーベキューを家族みんなで楽しむときには、キッチンで食材を用意して、勝手口を通してエアリビングへ。じいじはリビングでその様子を眺める。家事のスムーズな動線と心地よいつながり感が快適です。

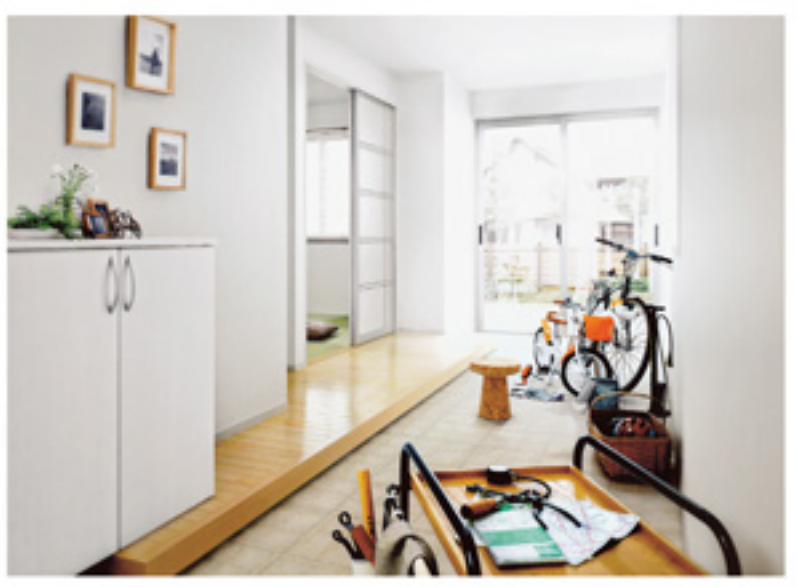
安心まもり
プランニング

お互いの気配や距離感を大切に、主寝室。
収納で緩やかに区切られた寝室は、生活リズムが異なるじいじとばあばには、ちょうどいい空間。かといって、お互いの気配はちゃんと感じられる程よい距離感だから、夫婦のコミュニケーションは絶やしません。

フラットダストッパー
フロアだけでなく、ドアストッパーもフラットにして、お掃除のときもじゃまにならないようになっています。

安心まもり
プランニング
コミュニケーション
デバイス

使い方で用途がどんどん広がる。土間スペース。
玄関から、直接続く土間スペース。吹き抜けと一体となった開放感のある空間は、不意に訪れたご近所さんと世間話をするのにはうってつけ。和室の框に腰掛けながら、ゆっくりお話しするのも落ち着きます。



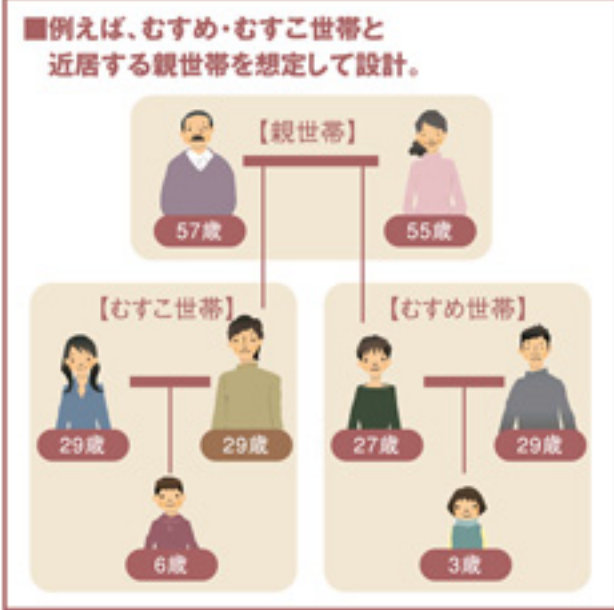
2way動線がとても便利な、玄関ホール。

玄関ホールからリビングへ続く動線だけでなく、この家には玄関ホールから和室へ続く第2の動線がもうひとつ。玄関土間から連続する土間は、和室の活用度を高め、孫が来た時の荷物もとりあえず和室へ運べます。

※掲載の写真はイメージ写真も含まれます。

「住み継ぎ型近居」の住まい

CASE 3



PLAN DATA
xevoE
 開口 (P) 13×奥行 (P) 11.5
 1階床面積:99.11㎡
 2階床面積:64.75㎡
 延床面積:163.86㎡ (49.56坪)

「将来的に子どもたちと一緒に住めたら」という想いはあるものの、まだ話し合ったことはない。今は、仲の良い3世代が支えあい、週末はみんなでにぎやかな時間を過ごす、いわゆる「本家」をイメージしたプランです。

コミュニケーションデバイス

何かと便利な、**ばあばのオフィス。ミセスコーナー。**

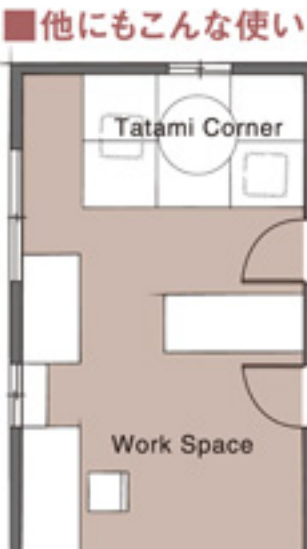
狭いスペースだからこそ落ち着く空間もあります。普段はアイロンをあてたり、家計簿をつけたり。時にはむすめのパソコンコーナーや、ばあばの隠れ家にもなります。



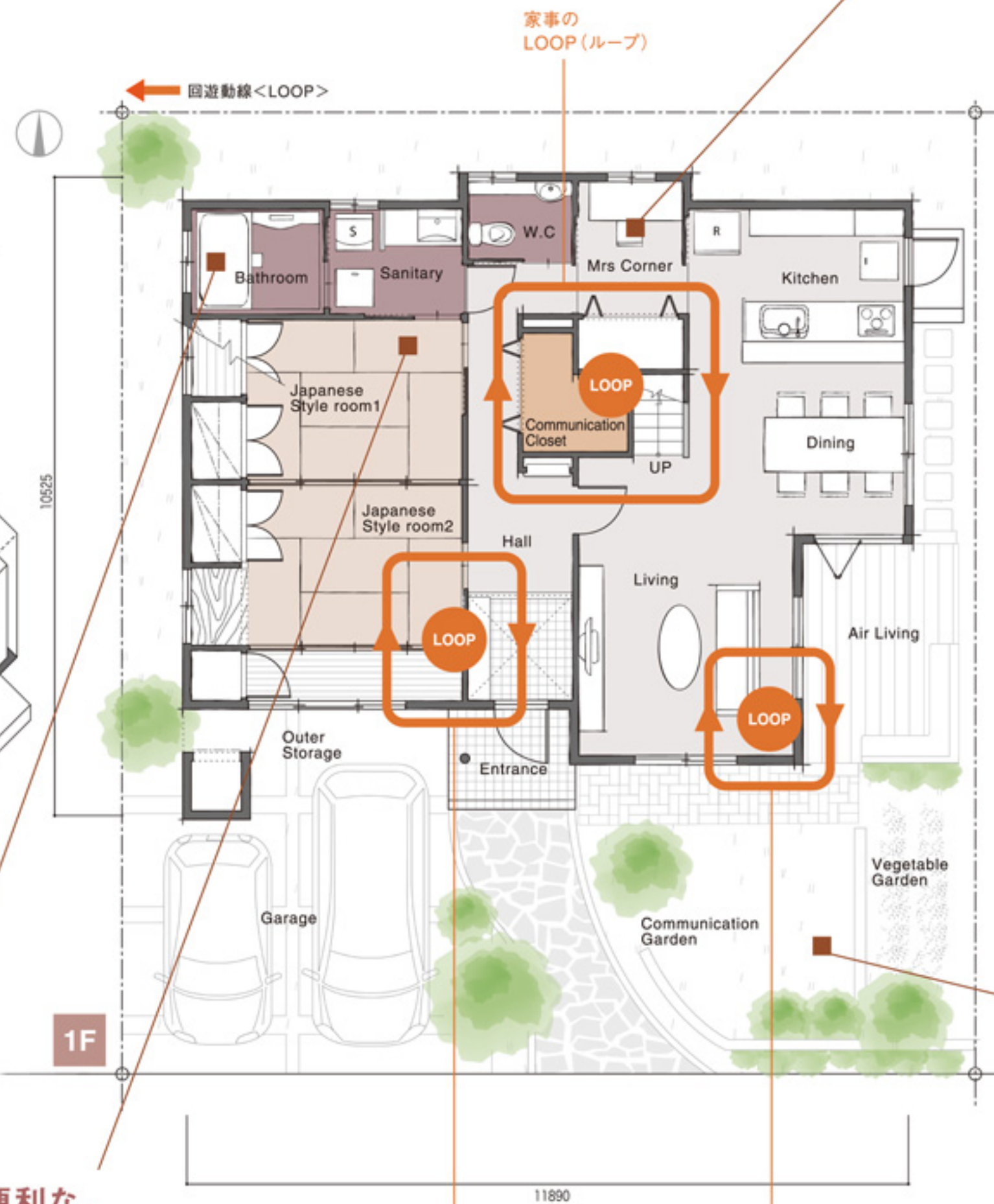
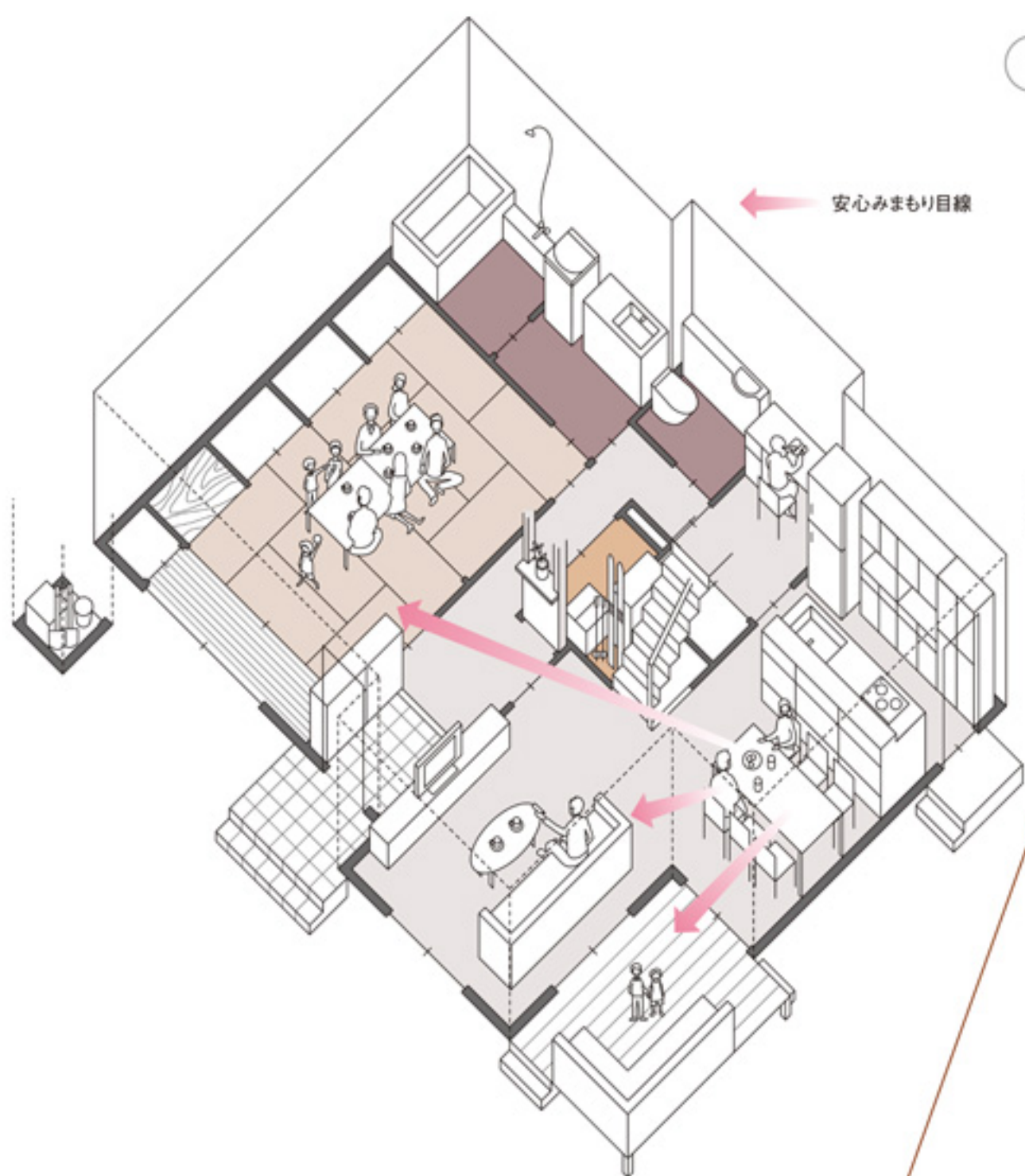
コミュニケーションデバイス

住む人のアイデア次第で**使い方が多彩に。フレキシブルルーム。**

週末はむすこたちとマージャンをしたり、休憩時にはバーカウンターでお酒を飲んで楽しんだり…。家族の暮らし方やアイデアで自由に使い方を換えられる部屋です。もちろん将来は間仕切って、子ども部屋としてもお使いいただけます。



■他にもこんな使い方もできます
仕事場 & ごろ寝スペース
 独立した部屋で在宅ワーク。ちょっと疲れたら、タタミコーナーでごろ寝もできます。



コミュニケーションデバイス

孫とゆったりバスタイムを。**のびのび浴室。**

ゆとりある1.6m×2.0mサイズのユニットバス。心を癒やすすざぎの場所は、リビングソファのようなゆったり感を楽しめ、孫との入浴も狭さを感じません。

安心まもりプランニング

近くて便利な、**洗面室と和室の直結動線。**

洗面室と隣接した和室は寒い冬場の着替えにも快適。洗濯乾燥機で乾かした洗濯物をたたむのにも便利です。

安心まもりプランニング

コミュニケーションデバイス **ガレージ・和室・玄関をダイレクトにつなぐ、エントランスのLOOP (ループ)。**



ガレージ・和室・玄関というエントランス廻りを行き止まりなく、つながった空間とし、LOOP (ループ) 動線とすることで、スムーズにアクセスできるように工夫しました。例えば、盆正月。むすこ家族やむすめ家族が集まる時など、ガレージから直接荷物の出し入れができて何かと便利。さらに、和室は二間続きなので、大人数が集まる時など活用でき、孫が喜ぶ雛人形や五月人形もらくらく飾り付けができます。

コミュニケーションデバイス

やっぱりお外がいい！**孫のよろこぶ広いお庭。**

アパート暮らしの孫には庭のある生活は魅力的。芝生の上でサッカーの練習をしたり、おまごをしたり…。家の中から目が行き届くので安心です。

コミュニケーションデバイス

飾るのが楽しくなる、**ギャラリースペース。**

孫が描いた絵や、ばあばが愛情いっぱい育てたお花と野菜の写真など、自由に飾れるスペース。玄関から見上げれば、吹き抜け越しにちらっと作品が見えるのも何だか嬉しくなります。

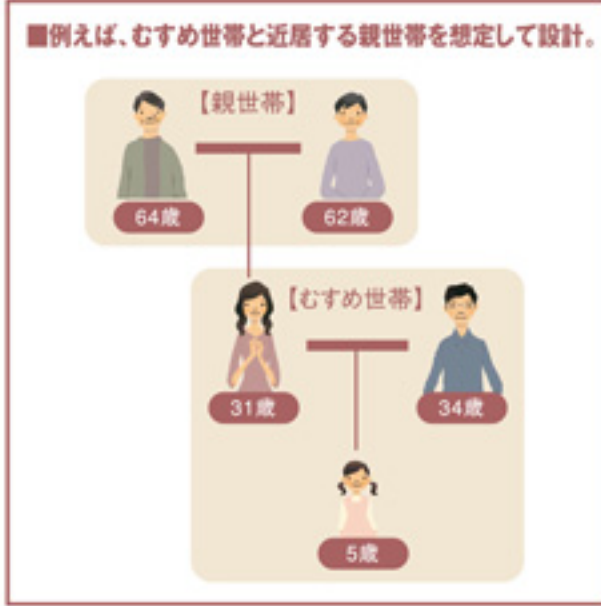


R付き出隅
 動線上の壁の出隅(コーナーの角)を丸くすることで、小さいお子様がぶつかっても、ケガをしにくくしています。

※掲載の写真はイメージ写真も含まれます。

「住み継ぎ型近居」
の住まい

CASE 4



PLAN DATA
xevoE
開口 (P) 14×奥行 (P) 13
1階床面積:109.54㎡
2階床面積:75.67㎡
延床面積:185.21㎡(56.02坪)

せっかく建てるなら子世帯に住み継いでもらえる家になりたい。
迷惑をかけるつもりは無いけれど、子どもや孫たちに一緒に住んでもらえたら安心…。
将来的な同居を想定し、フレキシブルでゆとりあるプランにしています。

安心まもり
プランニング

トイレ・水廻りを
近いところに設けた、
安心の和室。

将来じいじとばあばの寝室にもなる和室にはトイレをはじめとする水廻りを近くに配置。普段使いの衣服はコミュニケーションクローゼットに置いたタンスからすぐ用意できるので便利です。



安心まもり
プランニング

コミュニケーション
デバイス

将来同居が予定されているからこそ、お互いの居場所をしっかりと決めておきたいものです。この「はなれ」のような二間続きの和室は、お互いの気配を感じつつも気遣いの軽減を図ることを考慮したプランです。

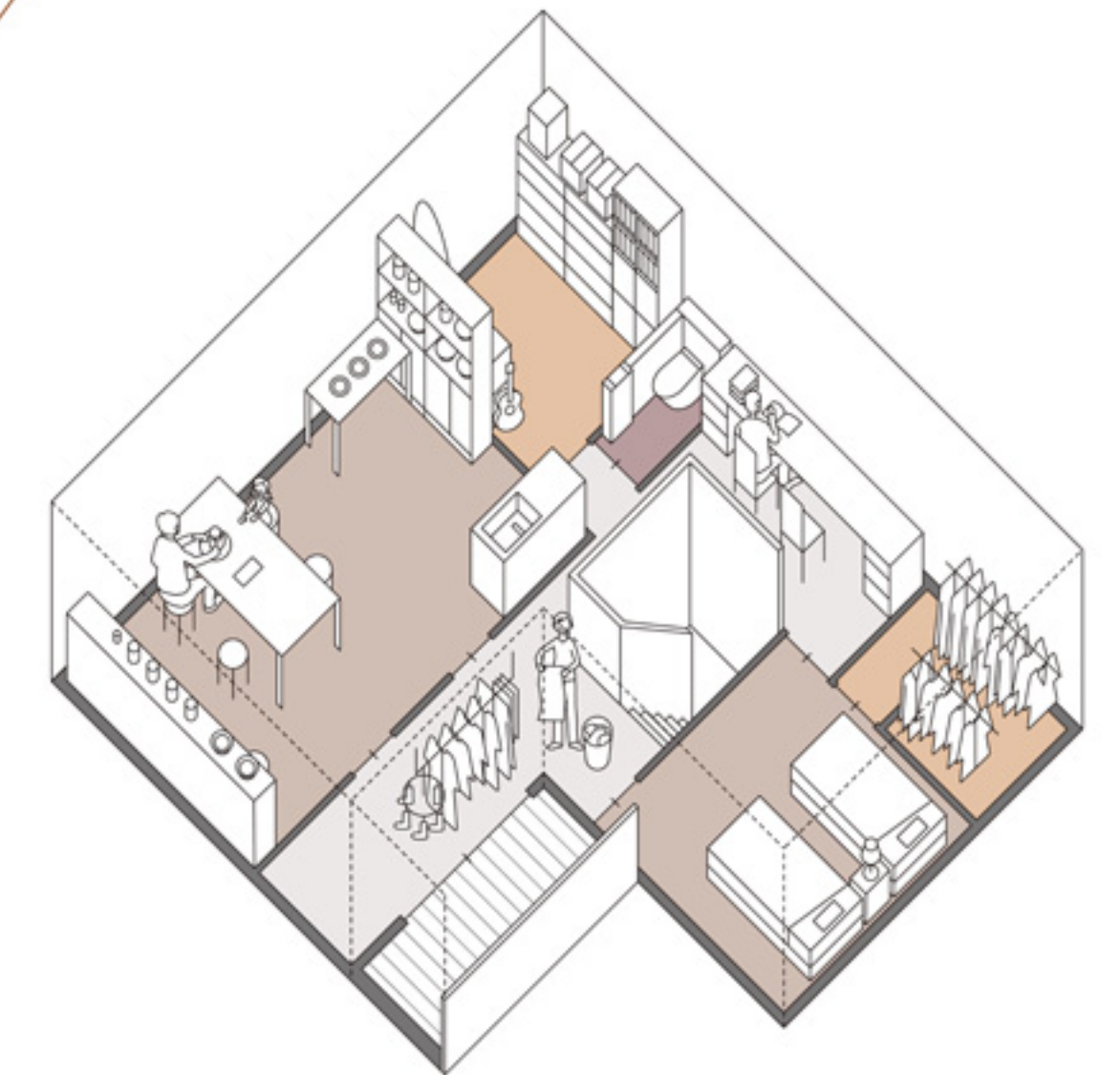
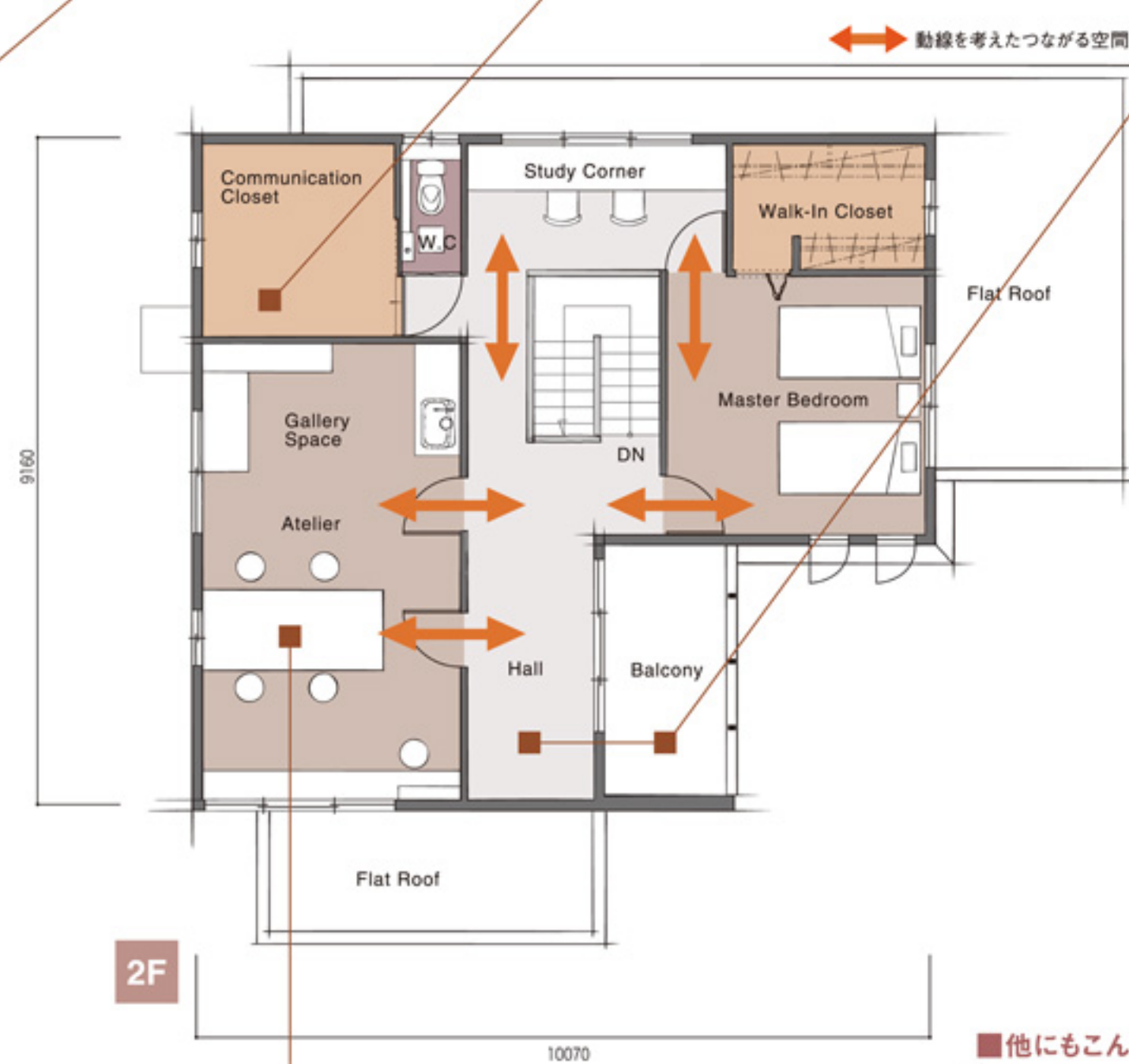
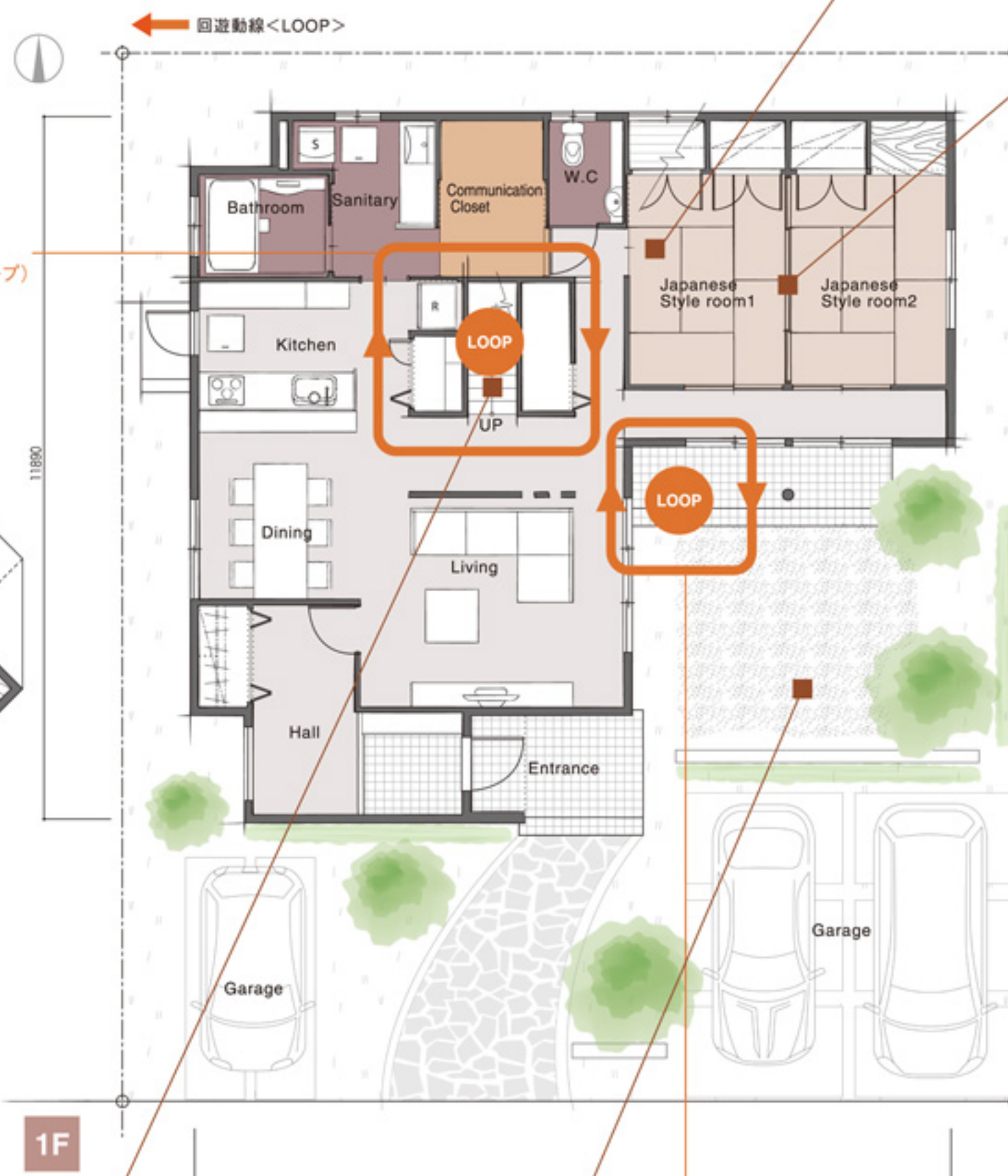
コミュニケーション
デバイス

子世帯のパートには狭くて置いておけない着物や雑飾りなども預かって収納。サーフボードやスキー板などのスポーツ用品から、コタツや扇風機などの季節の生活用品までらくらく収納できます。母娘の洋服の貸し借りなど、コミュニケーションの生まれるクローゼットです。



雨の日でも洗濯物が
濡れない、洗濯干し場。

少しし込んだバルコニーは急に雨が降ってきてても安心。じめじめした日にはすぐそばにある、屋内物干しスペースに干すことができます。



小さな子どもにも
高齢者にも安心な、
ゆるやか階段。

家庭内事故では「階段からの転落」が大きな割合を占めます。踊り場のある緩やかな階段なら、じいじもばあばも孫も安心して昇降いただけます。



安心まもり
プランニング

コミュニケーション
デバイス

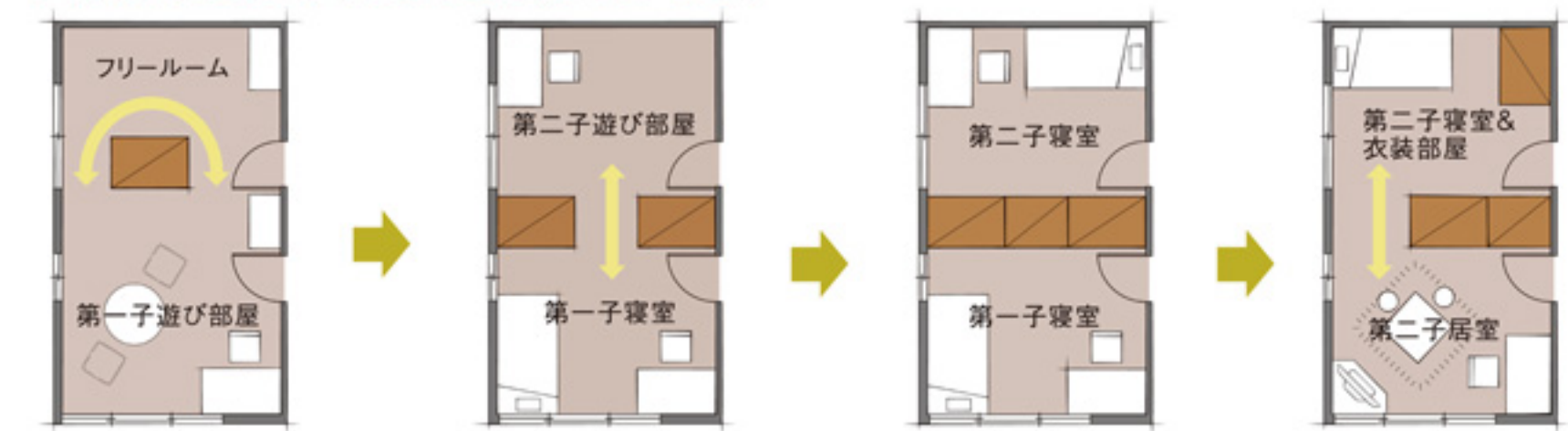
和室からもリビングからも目が届いて安心な、プライベートガーデン。
少し奥まった所にある広い庭は、外からの視線を気にする事のない、安心で落ち着いたスペース。夏はビニールプールを広げて孫を思いっきり遊ばせてあげられます。

コミュニケーション
デバイス

予備室として遊ばせておくのはもったいない！
フレキシブルルーム。

将来的に子ども部屋となる予定だからといって今活用しない手はありません。じいじの工房にして、陶芸と骨董収集！いろいろな使い方が魅力の可変性の高い部屋です。

■将来、子ども部屋にすれば、こんな使い方ができます



一人目のお子様小さいときは、遊び部屋としてお使いいただけます。可動間仕切り収納でぐるぐると回れる動線をつくることができます。
一人目のお子様一人で寝られるようになったら、二人目のお子様の遊び部屋と可動間仕切り収納で緩やかに区切ります。
お子様が二人とも大きくなったら、完全に収納で間仕切りします。
一人目のお子様独立されたら、二人目のお子様で寝室と居室と、ゆったりと使い分けれます。

■他にもこんな使い方ができます



シアタールーム&読書スペース
大好きな1950年代のハリウッド映画を鑑賞できるプライベートシアターに。音楽だけ流して読書を楽しんだりもできます。



アシスト把手

デコの原理を使ったアシスト把手。力をあまり使うことなく、大きな窓もラクに開け閉めすることができます。

※掲載の写真はイメージ写真も含まれます。