

会員同士の連携で理想的マッチング 2つのニーズを同時に叶えた賃貸住宅

土地の売却

分譲物件(賃貸住宅)

相続対策

POINT

1. 2名の会員がそれぞれサポートしていた土地売却と分譲賃貸住宅の購入という異なるニーズが、大和ハウス工業のネットワークを通じて結びつき、関与先双方の満足につながった

※ 土地の売却／分譲物件(賃貸住宅)の購入

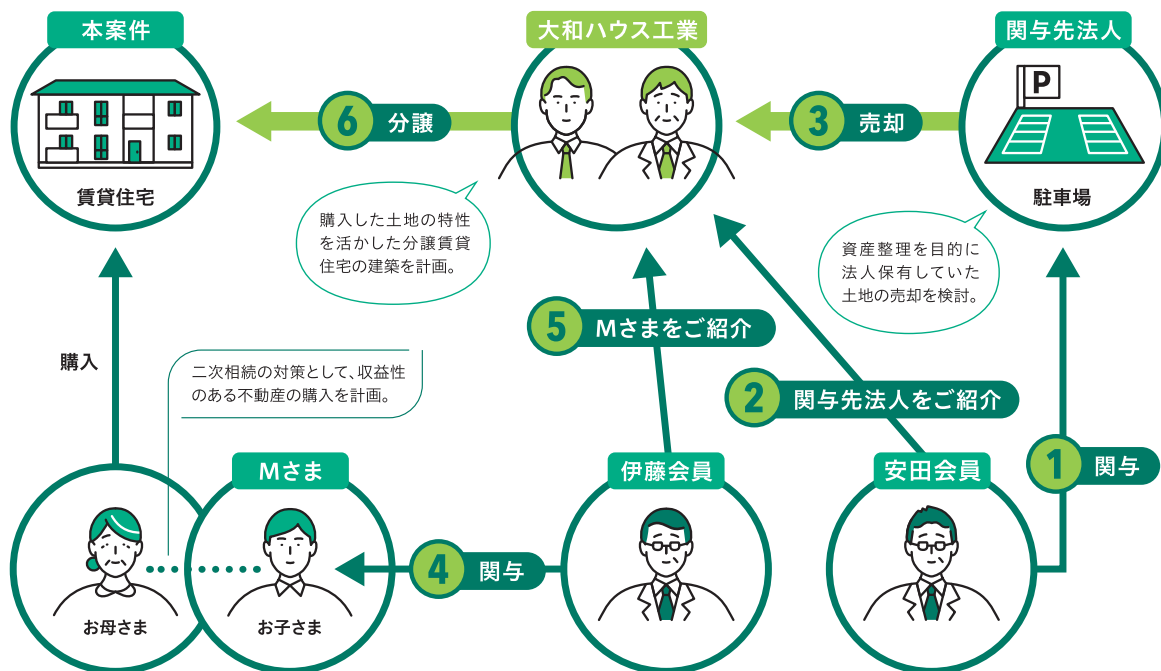
【物件購入者紹介】
TKC北陸会 福井県支部

伊藤 公一 会員

【土地売主紹介】
TKC北陸会 福井県支部

安田 一英 会員

※ 本事例は『TKC & D CREARE』89号（2026年6月発行）に掲載された記事を一部修正したものです。



姉弟の将来を思い資産整理をサポート

40数年のお付き合いとなる法人から、福井市内の土地売却の相談を受けた安田会員。現在では京都に事業拠点を一元化されており、当該地は駐車場として活用されていました。

「関与先は、姉弟で経営されている小規模な呉服店。後継者がおられないなど、将来的なことも踏まえ、これから徐々に資産の整理を進めたいとお考えでした」

安田会員は、すぐさま大和ハウス工業をご紹介します。“全国に及ぶ情報ネットワーク”“企業としての信頼性”がポイントとなったといいます。

「さらに、対応のスピーディーさも日頃から実感していたので、安心して任せられると他社との比較は考えませんでした」

大和ハウス工業では、利便性や周辺環境などといった当該地の特性から自社での購入を決断。賃貸住宅を建築し、さまざまなニーズに応える、価値ある資産として分譲販売することを計画しました。



当該地は、JR福井駅と北陸自動車道の福井ICのほぼ中間に位置し、市内の主要道路にも隣接する交通利便性の高い立地。完成した分譲賃貸住宅は、2階建て・1LDK×4戸、2LDK×2戸の構成で、充実の設備や暮らしやすさが人気を集めています。

将来の相続を見据え価値ある不動産を購入

一方、伊藤会員が今回サポートされたのは、関与先のMさまに関わる相続です。福井市内および大野市内で燃料販売会社を営んでいるMさまですが、近年は不動産投資にも関心をお持ちで、収益物件を管理する別法人も保有されています。

「日常的に経営相談を受ける中、実母からの二次相続について伺うと、現預金が大半の資産状況でありながら、特に対策は講じていないとのこと。『不動産への資産の組み替えも一定の効果が見込める』と適正な投資予算を算定し、大和ハウスさんをご紹介します。Mさまには『建物の品質が資産価値につながる』とご説明しました」

当社からは複数の案件をご案内。いったんは一物件に候補が絞られたものの諸事情で白紙に。そんな折、Mさまと伊藤会員の要望を満たす新たな案件としてご提案できたのが、先の安田会員による紹介物件です。

「建築確認済証は交付されていたもののパンフレットすらできていない段階で、土地も更地のまま。『この場所にこんな建物が建つ』と想像することが必要でしたが、Mさまと何度か現地足を運ぶうち、その魅力を実感していきました」と伊藤会員。

こうして購入された分譲賃貸住宅は、昨年末の竣工後すぐに満室となる人気ぶりです。こうして、2名の会員のサポートがタイミングよく連携でき、2組の関与先のご満足につながりました。

MESSAGE



(左) 滋賀支店 集合住宅営業所 福井営業所 福井第一店 店長 重村 達郎
(右) 本社営業推進統括部 北陸営業推進室 上席主任 藤田 義浩

営業担当者からのメッセージ

今回、2名の会員に多大なるご支援をいただき、理想的な案件を実現することができました。建物の出来栄は、Mさまにも大変ご満足いただいております。実は私(重村)も入居させていただきました。いままで会員および事務所単位で行われてきた不動産活用のサポートについて、私たちがその連携をお手伝いすることで、さまざまな可能性につながることを改めて実感いたしました。今後も皆さまのご期待にお応えできるよう、あらゆる角度からのご提案を続けてまいります。

建物情報

- 所在地 / 福井県福井市
 - 敷地面積 / 564.79㎡(170.84坪)
 - 延床面積 / 355.84㎡(107.64坪)
 - 完成年月 / 2025年12月
- 担当: 滋賀支店 集合住宅営業所 福井営業所

大和ハウス工業株式会社

東京本社 営業推進統括部 東京都千代田区飯田橋3丁目13番1号 〒102-8112 Tel 03-5214-2134
本社 営業推進統括部 大阪市北区梅田3丁目3番5号 〒530-8241 Tel 06-6225-7156

www.daiwahouse.co.jp