

# #1 PLUS PLAN

## 暮らす人の生活に寄り添い、 使い心地とデザインを両立した家。

「光と風を感じたい」「お母さまの部屋は明るく」などのリクエストをベースに、お客さまの生活スタイルをじっくり聞き出して設計した住まいには、空間の配置やデザインひとつにも、深い理由が隠されています。  
1階全室を南向きにレイアウトするため、玄関はあえて北東へ。  
帰宅後の行動を考え、収納と動線を兼ねたウォークスルークローゼットを1階に。  
共働きで仲の良いご家族が、より幸せに暮らせる住まいを目指しました。



POINT 1

### リビング

ホームシアターの設置場所は、生活スタイルのヒアリングで決まります。お客さまは「家族全員で楽しみたい」。家族が集うリビングがシアタールームになりました。



POINT 2

### ウォークスルークローゼット

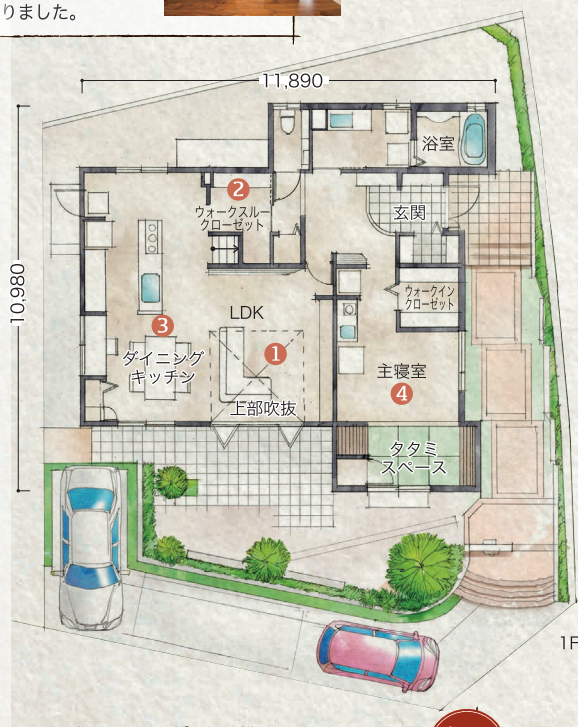
ウォークスルークローゼットは玄関からキッチンへの裏動線。帰宅後、キッチンの家族に「ただいま」と声をかけてから着替えられる設計です。



POINT 3

### ダイニングキッチン

玄関からウォークスルークローゼット、アイランドキッチン、リビングは、8の字の回遊動線で使いやすく。



POINT 4

### 主寝室

将来の同居を想定して、お母さまのお部屋は明るい南東側に。トイレや浴室も近くに配置しています。



POINT 5

### 書斎

2階の書斎は、お客さまが購入されるデスクに合わせて壁の位置を調整。大容量の本棚も造り付けました。



#### [DATA]

- 所在地：奈良県
- 家族構成：夫婦+子ども2人
- 商品名：xevo E
- 敷地面積：255.55m<sup>2</sup> (77.30坪)
- 延床面積：172.18m<sup>2</sup> (52.08坪)
- 1階：99.13m<sup>2</sup> (29.98坪)
- 2階：73.05m<sup>2</sup> (22.09坪)
- 竣工年月：2011年3月



お客さま個々の

いい家や暮らし方を

ご提案したい。

自分の家を設計して住むようになってから、私の家づくりの考え方は根本から変わりました。家とは、住む人のなげない生活習慣や意識していない潜在的な思いなど、小さなことを積み重ねて削りあげていくものなのだ、と。広いリビングを希望されても、よく聞くとダイニングが生活のベースであるなど、人によって「いい家」「いい暮らし方」の答えは違います。そこを引き出しながら、お客さまも私自身も楽しみながら家づくりを進めていきたいと思っています。

ダイワハウスのその他の事例はこちらから >>>

ダイワハウス 事例

検索

大和ハウス工業株式会社(住宅事業)  
www.daiwahouse.co.jp