

# #2 PLUS PLAN

## 成長した子どもたちと触れ合い、 家族の絆を深めていく家。

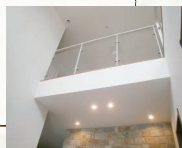
ご家族は、ご夫婦と、社会人や学生に成長されたお子様たち。  
リビング階段を中心に、視線が行き交い、動線が回遊する設計で、  
同じ空間でくつろいだり、それぞれの時間も楽しめる住まいを実現しました。  
ダイワハウスの住宅展示場をいくつも見学され、気に入られたアイデアも採用。  
仲の良いご家族がこれからも楽しく暮らしていける住まいになりました。



POINT 1

### 玄関

来客の多いご家庭にふさわしく、玄関は明るい吹抜けや風格のある石張りの壁でお客さまを迎える空間に。



POINT 2

### リビング

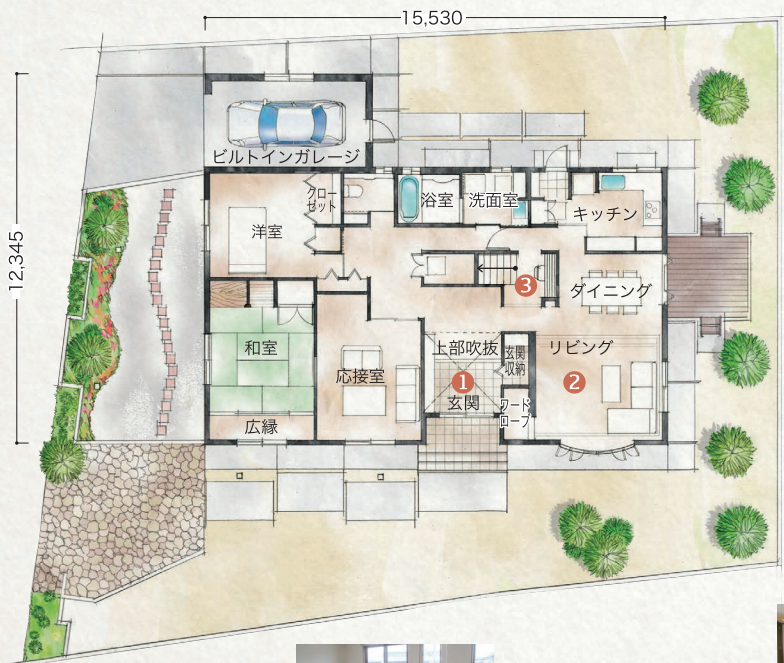
床を掘り下げて視線を変えることで、LDKの一体感を保ちながら、独立性のあるリビングを実現しました。



POINT 3

### スタディコーナー

夫が仕事をしながらご家族と同じ空間で過ごせるように、階段手前にリビングを見渡せる開口部を設け、スタディコーナーをつくりました。



POINT 4

### ファミリースペース

プライベートフロアの2階にも、家族が顔を合わせる空間を確保。趣味であるピアノも、ここへ。



POINT 5

### 2階スタディコーナー

お子様たちがご家族の気配を感じながら勉強や仕事、趣味の時間を過ごせるようにミニデスクを設置。



#### [DATA]

- 所在地：埼玉県
- 家族構成：夫婦+子ども3人
- 商品名：xevo E
- 敷地面積：444.00m<sup>2</sup> (134.31 坪)
- 延床面積：259.76m<sup>2</sup> (78.57 坪)
- 1階：157.40m<sup>2</sup> (47.61 坪)
- 2階：102.36m<sup>2</sup> (30.96 坪)
- 竣工年月：2014年6月



暮らしやすさを

追求しながら、

驚きのある建築を。

住まいは、生活をおさめる器のような存在です。  
だからこそお客さまが今どういう生活をされているのか直接見て、お聞きする。  
お客さまと同じ場を共有体験させていただくことで、  
新しい住まいのヒントを見つけたり、継承すべきものに気付くこともできるのです。  
そうして使い勝手や生活のしやすさを追求しながら、  
図面ではわからない、完成したときの“驚き”のある建築を目指しています。

ダイワハウスのその他の事例はこちらから >>>

ダイワハウス 事例

検索

大和ハウス工業株式会社(住宅事業)  
www.daiwahouse.co.jp