

シンブンイレツパ



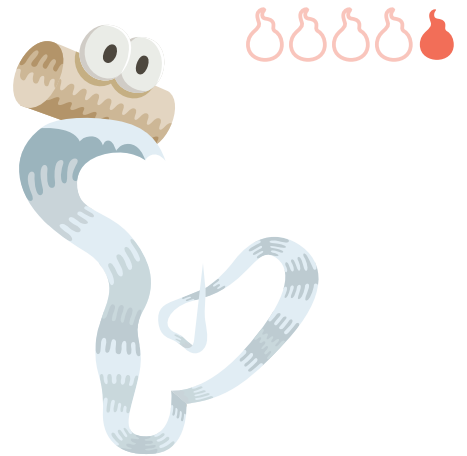
せいそくばしょ

げんかん

とくちょう

入れっぱなしのしんぶんを好み、
口いっぱいパンパン
にしていることも。

ペーパーカラカラ



せいそくばしょ

トイレ

とくちょう

トイレットペーパーがなくなると
あらわれる。しんもしっかり
すてないときえない。

クツシタマルマル



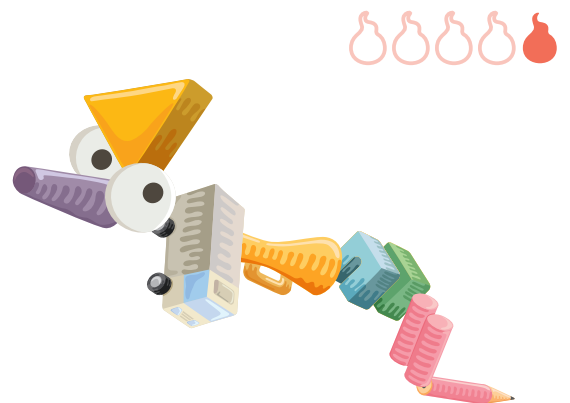
せいそくばしょ

せんめんじょ

とくちょう

ぬいだくつしたをそのままに
しているとしゅつげん。
のぼしてせんたくカゴに入れる
ことでたいじできる。

オモチャダシツパ



せいそくばしょ

リビング

とくちょう

リビングや子どもべやにせいそく。
出したらかたづける
ところがけがたいせつ。

グラスノミツパ



せいそくばしょ

リビング

とくちょう

のみっぱなしでわすれさられた
グラスのようかい。テーブルや
おも
思わぬところにもあらわれる。

フクヌギツパ



せいそくばしょ

リビング

とくちょう

ぬいだふくをそのままにして
いるとあらわれる。
ぬぎっぱなしにしないことが
たいせつ。

クツヌギツパ



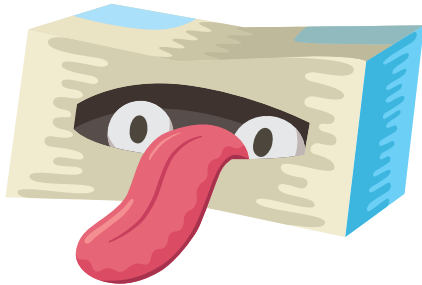
せいそくばしょ

げんかん

とくちょう

クツをぬぎっぱなしに
しているとしゅつげん。
げんかんでわがものがおをして
ふるまうことも。

ティッシュカラッポ



せいそくばしょ

リビング

とくちょう

からっぽのティッシュの
ようかい。からっぽのはこを
すてることもじゅうよう。

タベコボシホウチ



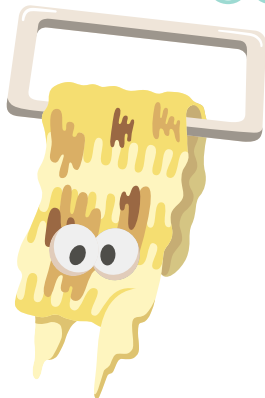
せいそくばしょ

リビング

とくちょう

食べこぼしをそのままにして
いるとしゅつげん。
すぐふきとることがだいじ。

テフキヨゴレツパ



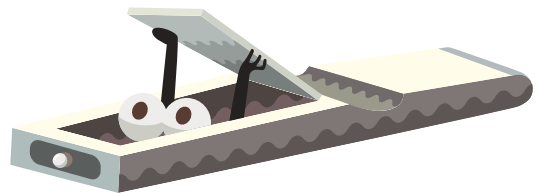
せいそくばしょ

せんめんじょ

とくちょう

ほつたらかしの^て手ふきタオルに
あらわれる。こまめにとりかえ
ないとざっきんがいっぱい。

デンチキレツパ



せいそくばしょ

リビング

とくちょう

リモコンやめざまし時計に
あらわれがち。
よびのストックもこうかてき。

ユブネヌルン



せいそくばしょ

おふろ

とくちょう

おふろに入^{はい}ったあとの
ゆふねにとりつく。
シャワーで流^{なが}すくらいでは
ビクともしない。

シンブンヤマツミ



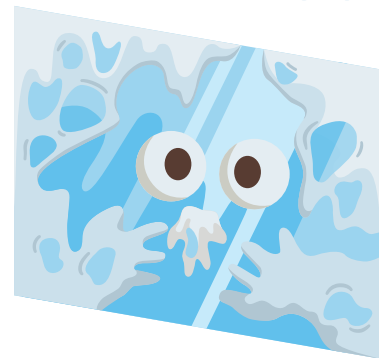
せいそくばしょ

リビング

とくちょう

めんどくさがってすてずに
いるとしゅつげん。
ためすぎるとかなりの
重^{おも}さに成長^{せいちょう}する。

カガミクモリッパ



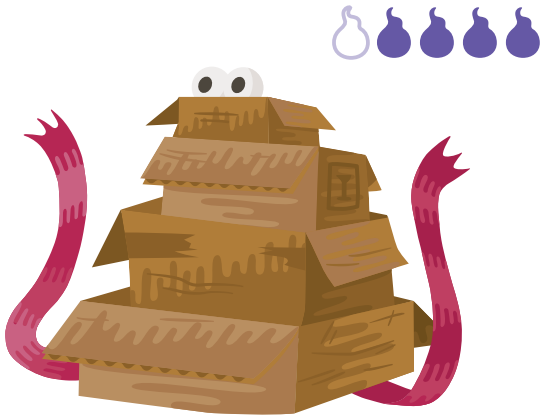
せいそくばしょ

せんめんじょ

とくちょう

かがみにふちやくした
水^{みづ}アカがしょうたい。
へたに手でぬぐおうものなら
あばれることも。

ダンボールソノママ



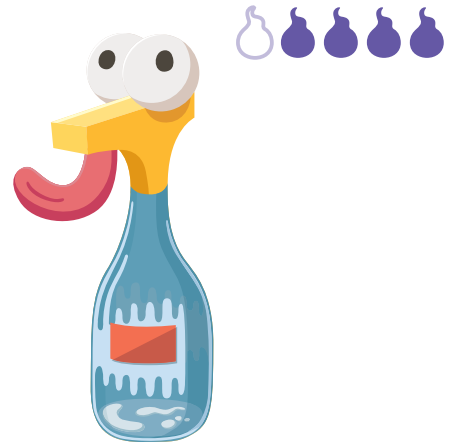
せいそくばしょ

げんかん

とくちょう

あ ぼこ 空き箱をそのままにしている
とあらわれる。きょたいか
たまるほどに巨大化していく。

センザイキレツパ



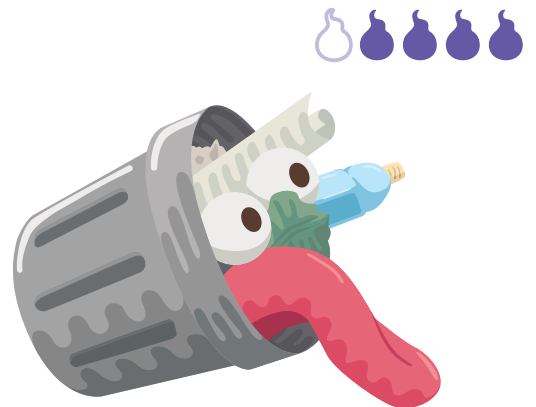
せいそくばしょ

キッチン

とくちょう

から 空っぽの ようき 容器をそのままに
しているとりつく。なみ 中身を
しっかりほじゅうすることが
だいじ。

ブンベツデキーズ



せいそくばしょ

キッチン


とくちょう

ごみがぶんべつされていないと
あらわれる。ちいきのルールを
知ることがたいせつ。

カミノケツマール



せいそくばしょ	おふろ
とくちょう	おふろやせんめんじょの はいすいこうにすみつく。 おお 大きくそだつとやっかい。



せいそくばしょ	
とくちょう	

🍷🍷🍷🍷🍷	
せいそくばしょ	
とくちょう	

🍷🍷🍷🍷🍷	
せいそくばしょ	
とくちょう	

🍷🍷🍷🍷🍷	
せいそくばしょ	
とくちょう	


🍷🍷🍷🍷🍷	
せいそくばしょ	
とくちょう	


🍷🍷🍷🍷🍷	
せいそくばしょ	
とくちょう	


🍷🍷🍷🍷🍷	
せいそくばしょ	
とくちょう	


🍷🍷🍷🍷🍷	
せいそくばしょ	
とくちょう	

🍷🍷🍷🍷🍷	
せいそくばしょ	
とくちょう	

	
せいそくばしょ	
とくちょう	

	
せいそくばしょ	
とくちょう	

	
せいそくばしょ	
とくちょう	

	
せいそくばしょ	
とくちょう	