

犬と暮らす 家が「つくりたい」!

プランまるわかりガイド

TRY家(トライエ)コラムで連載していた「犬と暮らす家が「つくりたい!」が完結!! ペットブロガーの穴澤賢さんがアドバイザーとなってプランを練った「いぬ飼いによる、いぬ飼いのための家」が、堂々完成しました。愛犬の大吉と福助も大喜びした住まいの全貌をご紹介します!



土間収納&リードフック

玄関の土間収納にはお散歩グッズをまとめて収納。長いリードを引っ掛けられるフックで、リードがからまる悩みも解消できます! 背面には散歩時の上着などがかけられるようになっています。



足洗い場

散歩から帰ってきたら、まず足洗い場で足をキレイに! お湯が使えるので寒い季節でも優しく洗えます。また、フェンスや門扉で道路への急な飛び出しを防いでいます。

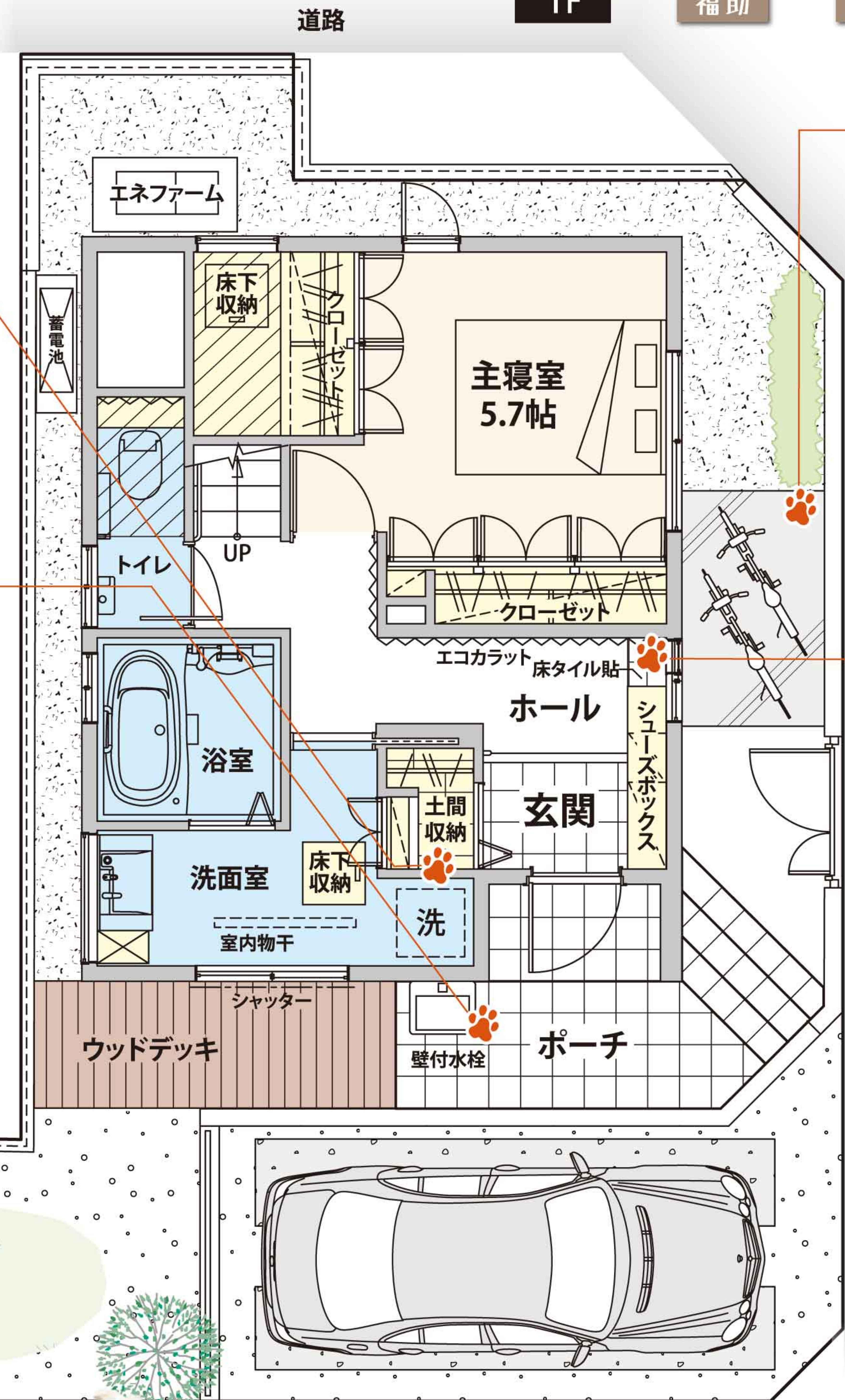


ドッグラン

運動不足になりがちな時は、芝生やウッドチップを敷きつめたドッグランでストレス発散! 思いっきり自由に走り回れます。



※掲載の間取・外構植栽図は設計図書を基に描き起こしたもので実際とは多少異なる場合があります。
※間取図、写真内の車・自転車・家具・家電・備品等は価格に含まれません。



ゴミストッカー

散歩から帰ったらゴミストッカーにうんちをポイ! 臭いのモトを家の中に持ち込まず、ゴミの収集日にまとめて捨てられます。



水飲み場

水飲み場はすべての階に。床は水をこぼしてもサッとふけるタイル貼りです。家族のお出迎え&お見送りができる窓もつくりました。



フロアコート

フローリングが苦手なペットのために、床をコーティングして滑りにくくしました。水をはじくので、お掃除もラクラクです。

※写真は平成27年6月撮影



見張り窓

外を見るのが大好きな愛犬のために、階段の踊り場に設けた見張り窓。遊びにきた大吉や福助も、お気に入りの場所になりました。



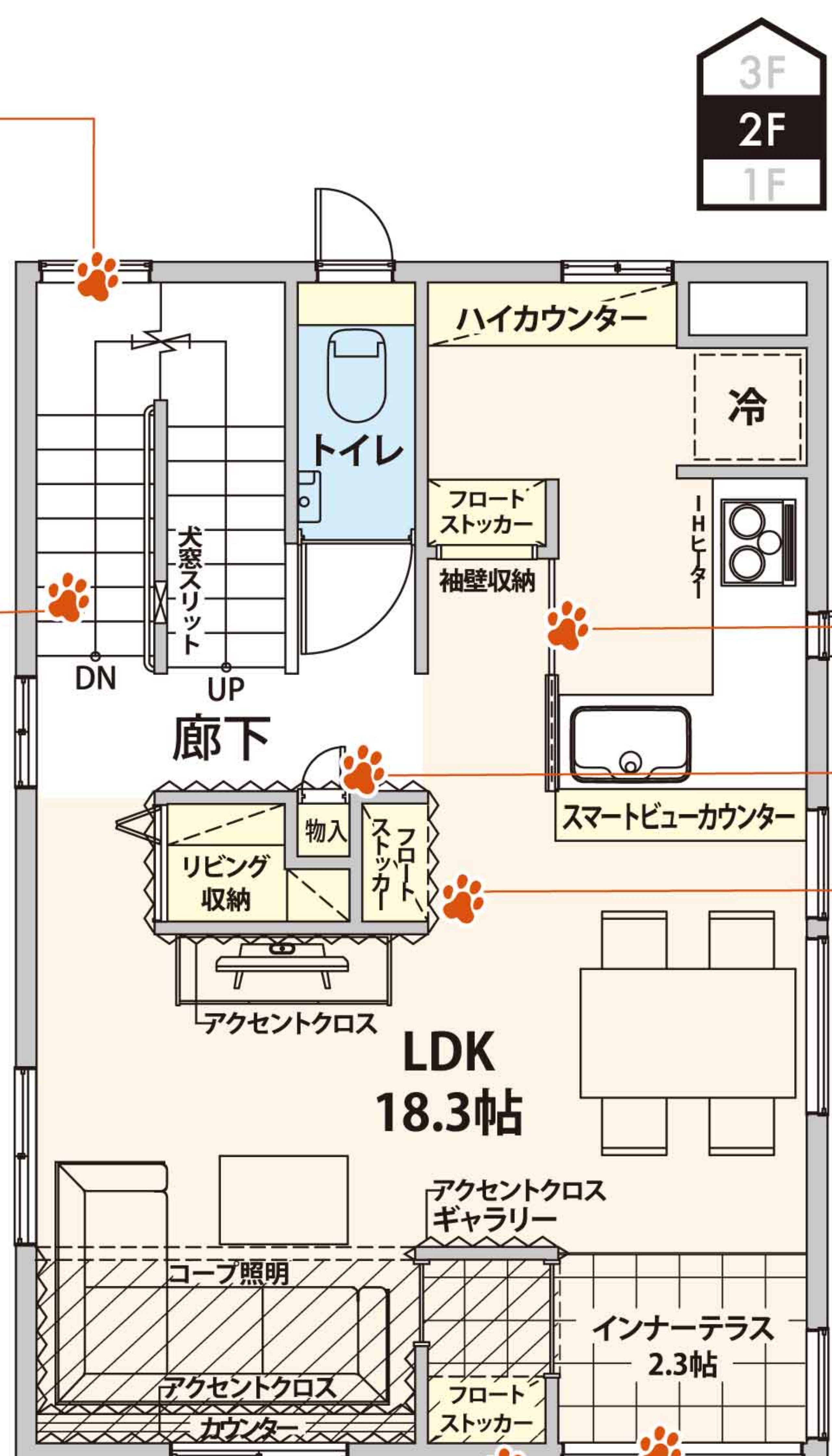
コルク貼りの階段

一段の高さを低く、踏み面の幅を広くして、勾配をゆるやかに。さらに、コルクを貼って滑りにくくしています。



トイレスペース

壁は、磁石でトイレシートを留められるマグネットボード。足をあげて用を足しても汚れをカバーでき、お掃除がグンと楽になります！



インナーテラス

窓枠にあごを乗せて外を眺めたり、夏はひんやりしたタイルの上でお昼寝したり。家族のすぐそばに心地いい居場所を用意しました。



ペットゲート

キッチンの入口はゲートで間仕切り、調理中の立ち入りをシャットアウト。落ちたモノの拾い食いや誤飲も防げて安心です。



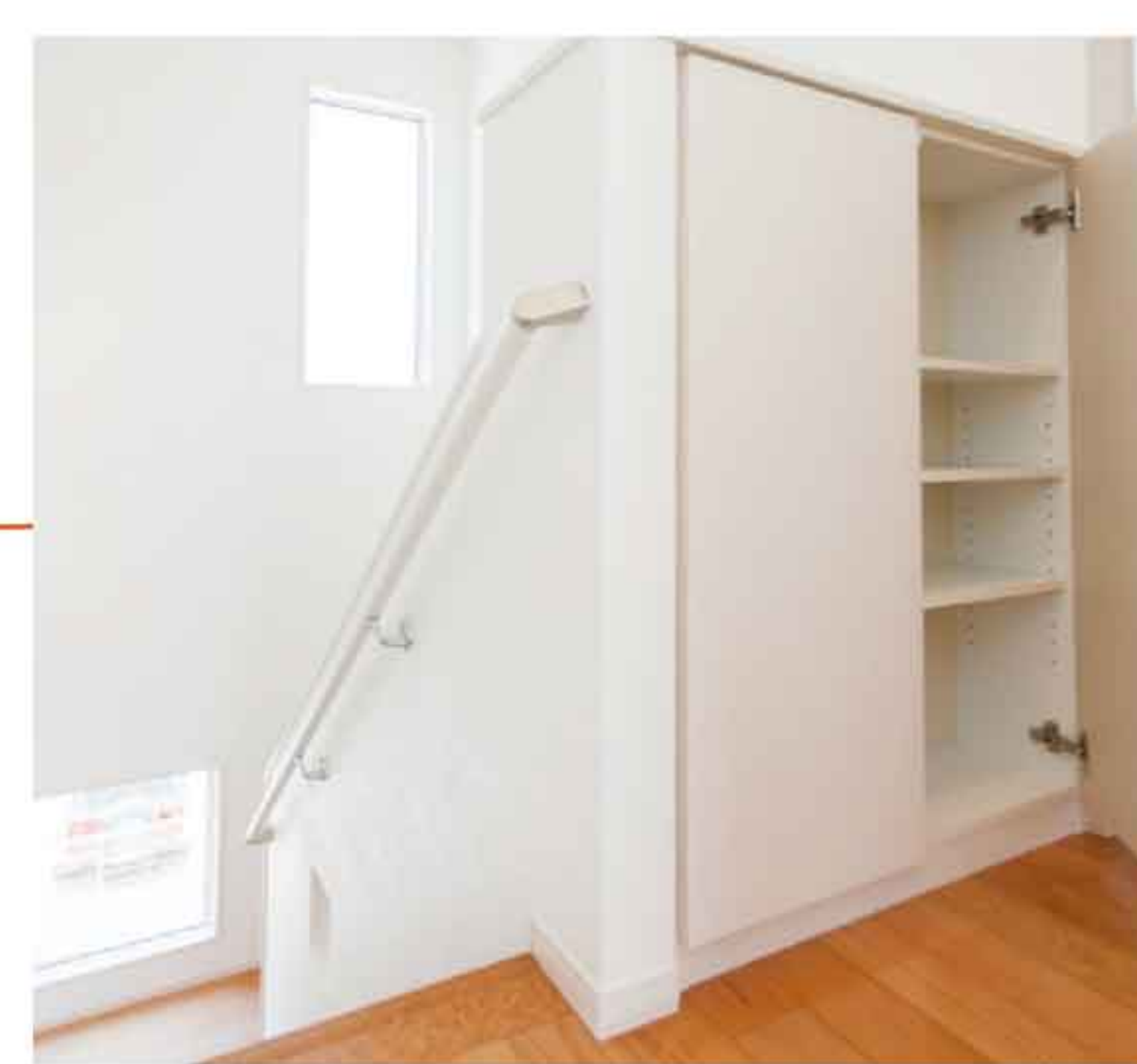
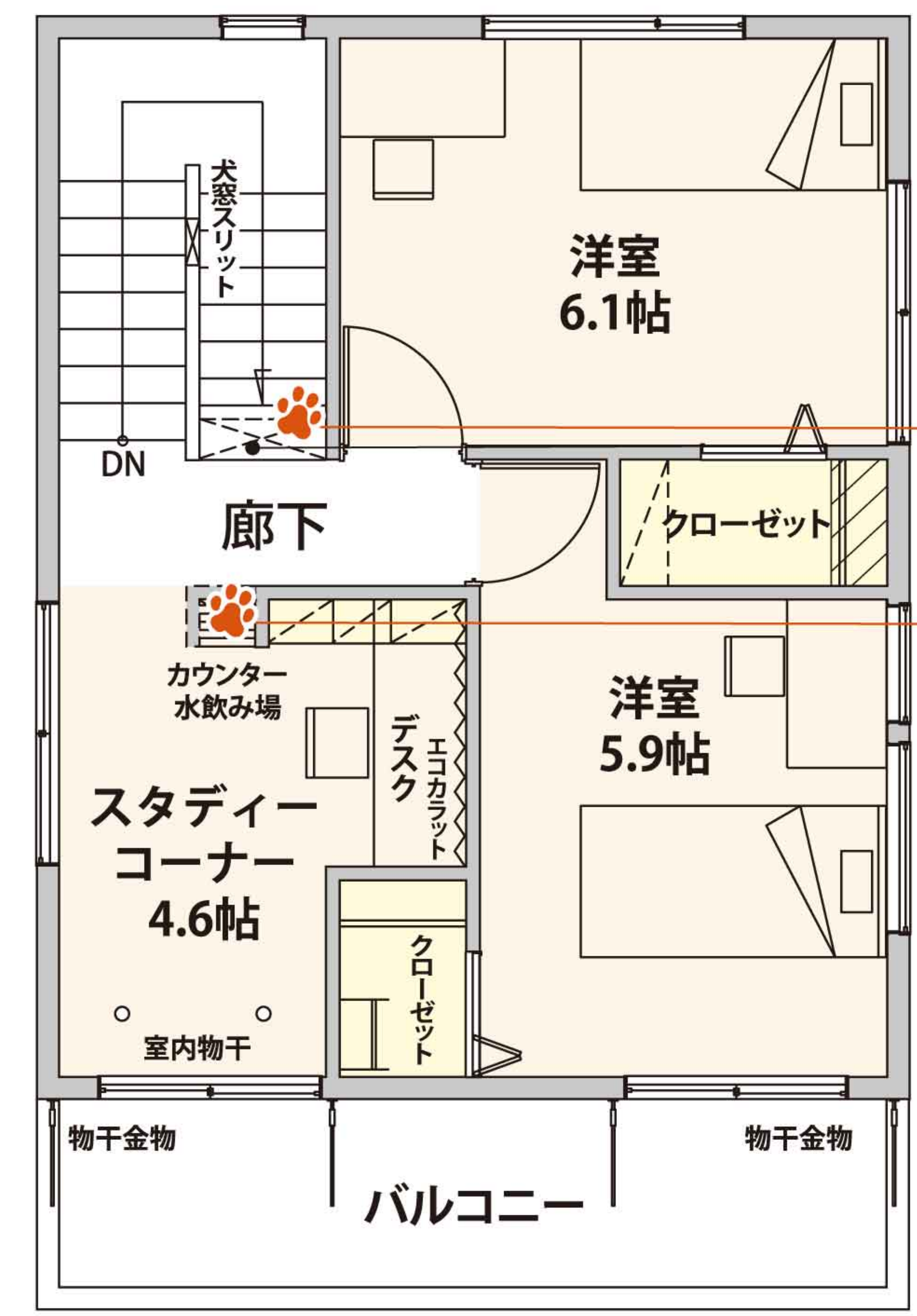
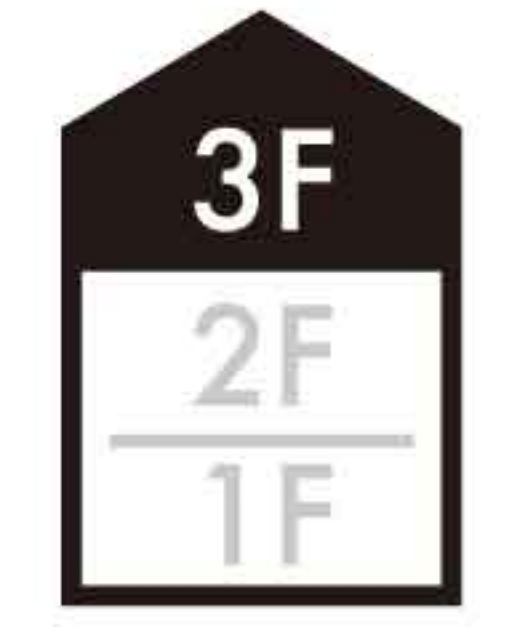
掃除用品収納

柄のついたモップやワイパーなどは、すぐ取り出せる場所に収納！充電式掃除機の充電ができるようにコンセントも用意しています。



ごはんスペース

ごはんや水をこぼしても掃除しやすいタイル貼り。上部には、ペットフードなどをしまえるペット専用棚を設けています。



階段ホール収納

粘着カーペットクリーナーなど、家中いたるところに散らかりがちなお掃除グッズは、廊下の専用棚へ。見た目もスッキリ片付きます。



水飲み場

廊下の一角を掘り込んで設けた水飲み場。水のボウルを置いて人も人が歩く邪魔にならず、うっかりぶつけてこぼす失敗も減らせそう！

- 敷地面積 / 100.13 m² (30.28 坪)
- 1F床面積 / 36.34 m² (10.99 坪)
- 2F床面積 / 45.54 m² (13.77 坪)
- 3F床面積 / 38.00 m² (11.49 坪)
- 延床面積 / 119.88 m² (36.26 坪)



※掲載の間取・外構植栽図は設計図書に基づき描き起こしたもので実際とは多少異なる場合があります。
※間取図、写真内の車・自転車・家具・家電・備品等は価格に含まれません。

※写真は平成27年6月撮影

詳しくはこちらをご覧ください。

〈TRY家(トライエ)コラム〉[連載]犬と暮らす家づくりしたい！
<http://www.daiwahouse.co.jp/column/lifestyle/withdog/wd01.html>
 〈まちなかジーヴォ〉まちなかに建つ、地域密着型のオープンハウス
http://www.daiwahouse.co.jp/bunjo/kanto/saitama/higashikawaguchi_pet/

